

SINERGO

MINING IT SOLUTIONS



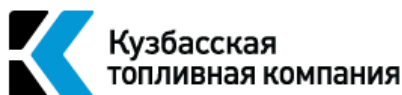
РЕШЕНИЯ 1С

ДЛЯ АВТОМАТИЗАЦИИ
ГОРНОДОБЫВАЮЩИХ
ПРЕДПРИЯТИЙ



РЕШЕНИЯ 1С ДЛЯ АВТОМАТИЗАЦИИ ГОРНОДОБЫВАЮЩИХ ПРЕДПРИЯТИЙ

РЕШЕНИЯМИ 1С:ГОРНОДОБЫВАЮЩАЯ ПРОМЫШЛЕННОСТЬ ПОЛЬЗУЮТСЯ



РЕШЕНИЯ ФИРМЫ 1С ДЛЯ КОМПЛЕКСНОЙ АВТОМАТИЗАЦИИ ГОРНОДОБЫВАЮЩИХ КОМПАНИЙ

01



Для предприятий горнодобывающей промышленности задача повышения производительности производства и качества управления сегодня особенно актуальна.

Один из наиболее эффективных путей её решения — переход на использование комплексной информационной системы.

ПРОГРАММНЫЕ ПРОДУКТЫ НА ПЛАТФОРМЕ «1С:ПРЕДПРИЯТИЕ»

помогают сделать процессы добычи, переработки и отгрузки полезных ископаемых полностью автоматизированными, организовать единое информационное пространство: от регистрации первичных хозяйственных операций до разработки планов и бюджетов горнодобывающего предприятия.

3

> 1 000 000



Рабочих мест

автоматизировано на ERP-решениях «1С», а общая численность персонала клиентов превышает 15 миллионов человек.

> 4 000



Предприятий

уже стали пользователями «1С:ERP Управление предприятием».

> 50



Горнодобывающих предприятий

горнодобывающих предприятий используют решения «1С:Горнодобывающая промышленность».

КАРТА РЕШЕНИЙ 1С:ПРЕДПРИЯТИЕ

Функциональные возможности программных продуктов линейки «1С:Горнодобывающая промышленность 2» могут быть расширены за счет интеграции с другими программными продуктами на единой платформе «1С:Предприятие 8»



100

успешно реализованных проектов

Решения «1С:Горнодобывающая промышленность» два года подряд были победителями конкурса «1С:Проект года» в номинации «Добывающая промышленность».

Высокая оценка присвоена проектам по комплексной автоматизации учёта и контроля за производственными и финансовыми показателями в «ММК-УГОЛЬ» и «Промышленно-металлургическом холдинге».

На предприятиях была создана единая система управления на базе решения «1С:ERP Горнодобывающая промышленность 2»

РЕШЕНИЯ ДЛЯ УПРАВЛЕНИЯ КОМПАНИЕЙ



Дирекция предприятия

**1С:ERP Горнодобывающая
промышленность**

**1С:Управление
по целям и KPI**

**1С:Управление
холдингом**

**1С:ERP Управление
холдингом**

- Управление результативностью организации с использованием ключевых показателей деятельности (KPI) и сбалансированной системы показателей
- Оценка финансовых результатов по направлениям деятельности предприятия
- Планирование и оценка взаимодействия с партнерами

1С:Документооборот

Учет и контроль исполнения поручений



Департамент МСФО

**1С:ERP Горнодобывающая
промышленность**

1С:Управление холдингом

**1С:ERP Управление
холдингом**

- Разработка и настройка модели для учёта по МСФО
- Контроль данных и формирование отчетности по МСФО



Финансовая служба, Планово- экономический отдел

**1С:ERP Горнодобывающая
промышленность**

1С:Управление холдингом

**1С:ERP Управление
холдингом**

- Формирование и анализ финансового результата
- Распределение затрат и расчёт себестоимости
- Расчет плановой калькуляции, план-фактный анализ
- Управление движением денежных средств
- Управление бюджетными процессами

1С:Документооборот

- Учет и контроль исполнения поручений

1С:Аналитика

- Анализ данных
- Дашборды и диаграммы



**ОПЕРАТИВНАЯ СВОДКА О КЛЮЧЕВЫХ ЭКОНОМИЧЕСКИХ
СОСТАВЛЯЮЩИХ БЕЗ ОСОБЫХ ВРЕМЕННЫХ ЗАТРАТ.**

**МЫ ПОЛЬЗУЕМСЯ СОВРЕМЕННОЙ СИСТЕМОЙ УПРАВЛЕНИЯ
ПРЕДПРИЯТИЕМ «1С:ERP ГОРНОДОБЫВАЮЩАЯ
ПРОМЫШЛЕННОСТЬ 2».**

Продукт потребовал минимальной адаптации
под специфику нашего предприятия.

Срок внедрения составил всего 5 месяцев.



ЮЛИАН ГАНИЕВ

Ведущий специалист 1С в группе компаний «ТАЛТЭК»



АВТОМАТИЗАЦИЯ ГОРНОДОБЫВАЮЩИХ ПРЕДПРИЯТИЙ

РЕШЕНИЯ ДЛЯ УПРАВЛЕНИЯ ПРОИЗВОДСТВОМ

1С:ERP Горнодобывающая промышленность

- учет запасов, разубоживания и потерь полезных ископаемых
- планирование, нормирование и учет горных и геологоразведочных работ и технологических перевозок
- учет результатов маркшейдерских замеров
- оперативный учет продукции на складах в количественных и качественных показателях.

1С:Производственная безопасность

- непрерывный контроль фактического состояния безопасности и автоматическое оповещение о достижении пороговых значений параметров системы безопасности
- ведение учета опасных производственных объектов и технических устройств
- формирование регламентированных документов по промышленной безопасности
- планирование и контроль мероприятий по устранению нарушений требований документации в области промышленной безопасности.

1С:ERP Горнодобывающая промышленность

- карта технологического контроля
- сценарное планирование,
- нормирование и учет переработки и обогащения полезных ископаемых
- оперативный учет расхода ТМЦ на переработку и выпуск продукции
- учет количественных, качественных и технологических показателей переработки.

1С:ERP Горнодобывающая промышленность

- учет проб и результатов лабораторных анализов
- установка качества добываемой, перерабатываемой и отгружаемой продукции
- формирование паспортов и сертификатов качества
- баланс металлов
- расчет стоимости продукции по результатам оценки качества продукции.

1С:ERP Горнодобывающая промышленность

1С:ТОИР Управление ремонтами и обслуживанием оборудования

- планирование обеспечения производства необходимыми видами энергии
- управление бесперебойным снабжением производства всеми видами энергии
- планирование и учет работ по ремонту и обслуживанию оборудования и энергетических сетей.



Производственно-технический отдел



Складское хозяйство



Отдел материально-технического снабжения



Обогатительная фабрика



Отдел сбыта



Отдел технического контроля



Отдел главного энергетика



Отдел главного механика

1С:ERP Горнодобывающая промышленность

- формирование потребностей в ТМЦ и услугах
- планирование закупок
- анализ и выбор поставщиков
- учет взаимодействия с поставщиками
- работа с заказами на поставку
- контроль сроков поставки.

1С:ERP Управление холдингом

- учет конкурентных листов и тендерных процедур
- интеграция с тендерными площадками
- управление договорами и графиком движения ДС по данным поступлений.

1С:ERP Горнодобывающая промышленность

- описание топологии складского хозяйства
- учёт поступления, отгрузки и внутрискладских перемещений продукции и сырья
- инвентаризация
- анализ запасов и складских процессов
- учет масел, техжидкостей и топлива на складах.

1С:ERP Горнодобывающая промышленность

- планирование продаж и отгрузок, поставки и внутренних перемещений продукции
- учет договоров и условий отгрузки и поставки продукции
- ведение заказов клиентов
- формирование распоряжений на отгрузку и нарядов на погрузку
- контроль отгрузки продукции, в т.ч. с использованием талонов и карт
- учет отгрузки, поступления и внутренних перемещений продукции
- повагонный учет и интеграция с ЭТРАН и другими Ж/Д системами
- учет времени нахождения вагонов на путях
- учет маневровых работ
- дислокация и контроль местоположения вагонов
- интеграция с весовым оборудованием.

1С:GIS

- визуализация на карте склада продукции по штабелям
- визуализация местоположения вагонов и судов.

1С:ERP Горнодобывающая промышленность

- планирование доступности и ремонтов, учет времени работы и простоев оборудования
- контроль состава оборудования выпускаемого на смену
- учет показаний счетчиков и наработки оборудования
- учет шин по складам и оборудованию
- групповая печать и учет путевых листов
- планирование и учет работы транспорта и спецтехники
- учет допусков сотрудников к управлению оборудованием
- учет масел, техжидкостей и топлива на складах и оборудовании.

1С:ТОИР Управление ремонтами и обслуживанием оборудования

- планирование и учет ремонтов и обслуживания оборудования
- мобильное приложение механика.

1С:GIS

- визуализация истории проведения ремонтных работ.

АВТОМАТИЗАЦИЯ ГОРНОДОБЫВАЮЩИХ ПРЕДПРИЯТИЙ РЕШЕНИЯ ДЛЯ УПРАВЛЕНИЯ ВСПОМОГАТЕЛЬНОЙ ДЕЯТЕЛЬНОСТЬЮ

1С:ERP Горнодобывающая промышленность

- отражение документов в регламентированном учете
- регламентные операции бухгалтерского и налогового учета
- учет НДС
- учет внеоборотных активов
- формирование отчетности
- расчет заработной платы и исчисление регламентированных законодательством налогов и взносов с фонда оплаты труда.


1С:ERP Горнодобывающая промышленность

- подготовка и передача данных оперативного производственного учета для расчета заработной платы
- расчет сдельной и повременной заработной платы, в т.ч. на основании производственного учета
- управление финансовой мотивацией персонала
- контроль фонда оплаты труда.

1С:ERP Горнодобывающая промышленность


- учет кадров и анализ кадрового состава
- ведение штатного расписания
- учет использования рабочего времени, в т.ч. на основании производственного учета
- воинский учет.

 **Бухгалтерия**

 **Отдел труда и заработной платы**

 **Отдел кадров**


 **Служба охраны труда**

 **Отдел капитального строительства**

 **Транспортный отдел**

 **Юридическая служба**

 **ИТ-служба**

 **Служба эксплуатации**

1С:Документооборот

- согласование договоров;
- постановка, контроль и выполнение задач, работа с приказами и мероприятиями.

1С:Охрана труда

- работа с данными несчастных случаев на производстве
- планирование и контроль выполнения мероприятий по устранению нарушений требований нормативно-технической документации в области охраны труда.

1С:Охрана окружающей среды

- учет нормативных и фактических выбросов загрязняющих веществ
- расчет платы за негативное воздействие на окружающую среду.

1С:Промышленная безопасность

- ведение учета опасных производственных объектов и технических устройств
- формирование регламентированных документов по промышленной безопасности
- планирование и контроль мероприятий по устранению нарушений требований документации в области промышленной безопасности.

1С:Пожарная безопасность

- контроль выполнения регламентных работ проведения противопожарных тренировок, технического обслуживания пожарной техники
- планирование, ввод данных результатов проверок пожарной безопасности.

1С:ITIL Управление информационными технологиями предприятия

- управление событиями и инцидентами
- организация службы Service Desk и регистрация обращений сотрудников
- учет ИТ-активов и управление их жизненным циклом
- ведение каталога ИТ-услуг, контроль их качества и соответствия SLA
- управление изменениями в ПО и ИТ-инфраструктуре
- контроль взаимосвязей между ИТ-услугами и ресурсами.

1С:Смета

определение стоимости объекта строительства, составление, расчет, хранение и печать сметной документации

1С:PM Управление проектами

управление проектами, оценка сроков и инвестиций

Renga

3D-проектирование зданий, сооружений, несущих конструкций и внутренних инженерных сетей (BIM 3D)

1С:ERP Горнодобывающая промышленность

1С:ТОИР Управление ремонтами и обслуживанием оборудования

- ведение справочника оборудования
- групповое формирование путевых листов
- формирование и отработка заданий на работы
- управление оборудованием
- учет показателей счетчиков и наработки оборудования, планирование технического обслуживания и ремонтов
- учет ремонтов оборудования
- учет и нормирование расхода ГСМ
- нормирования и учет шин.

1С:Аренда и управление недвижимостью

- управление реестром объектов недвижимости: учет характеристик, привязка к графическому плану размещения
- управление договорами аренды и расчетами за аренду
- управление эксплуатацией объектов недвижимости: ремонты, заявки на обслуживание.



ПРОМЫШЛЕННО – МЕТАЛЛУРГИЧЕСКИЙ ХОЛДИНГ

ПОБЕДИТЕЛЬ
КОНКУРСА

1С...
ПРОЕКТ ГОДА



ПРОМЫШЛЕННО –
МЕТАЛЛУРГИЧЕСКИЙ ХОЛДИНГ

Российская вертикально-интегрированная горно-металлургическая компания.
Автоматизированы предприятия: «Участок «Коксовый», «ЦОФ «Березовская»,
«Шахта им. С.Д. Тихова»

Информационная
система



1С:ERP Горнодобывающая промышленность 2

✓ РЕЗУЛЬТАТЫ ПРОЕКТА

Автоматизировано > 100 рабочих мест, ROI проекта 200%

Автоматизированы процессы:

- Управленческий, складской, бухгалтерский и налоговый учёт
- Оперативный производственный учёт добычи, закупки, переработки и отгрузки угля
- Формирование и обеспечение потребностей, управление запасами и закупками
- Управление взаиморасчётами
- Управление продажами
- Казначейство и управление денежными средствами
- Кадровый учёт и расчет заработной платы на основании производственного учета
- Интеграция с информационными системами холдинга

Доработанный функционал:

- Учет времени работы сотрудников и формирования табеля учета рабочего времени
- Компактные рабочие столы диспетчеров
- Расчет сдельной и премиальной заработной платы на основании производственного учета
- План-фактные отчеты по анализу горных работ, переработки и отгрузки продукции, работе оборудования
- Отражения операций по «агентской» схеме
- Баланс угля обогатительной фабрики
- Отражение производственного учета в управленческом и бухгалтерском учете
- Интеграция с весовыми и системой диспетчеризации оборудования «Союзтехноком»



«Использование продукта «1С:ERP Горнодобывающая промышленность 2» позволило решить нашей компании ключевые задачи по сокращению экономических затрат на предприятиях «Промышленно-металлургического холдинга». Функционал продукта соответствовал нашим запросам на 90%. Отраслевой функционал решения потребовал незначительной доработки, причем по договоренности с компанией «Синерго» часть доработок была включена в типовое решение, что позволит в дальнейшем сократить затраты на поддержку».

Перекрестов Владимир

Управляющий директор «Участок Коксовый»



ЛИНЕЙКА ПРОГРАММ

«1С:ГОРНОДОБЫВАЮЩАЯ
ПРОМЫШЛЕННОСТЬ 2»

02



СЕГОДНЯ ЛИНЕЙКА ПРОГРАММ ДЛЯ АВТОМАТИЗАЦИИ ГОРНОДОБЫВАЮЩЕЙ ОТРАСЛИ ПРЕДСТАВЛЕНА СЛЕДУЮЩИМИ ПРОДУКТАМИ:



1С:ERP Горнодобывающая
промышленность 2



1С:Горнодобывающая промышленность 2.
Модуль для 1С:ERP



Дополнение к «1С:Горнодобывающая
промышленность» для интеграции с АС ЭТРАН



1С: Горнодобывающая промышленность 2.
Оперативный учет

СРАВНИТЕЛЬНАЯ ХАРАКТЕРИСТИКА ВЕРСИЙ ПРОДУКТОВ

	1С:ERP Горнодобывающая промышленность 2	Модуль для 1С:ERP Управление предприятием 2	1С:Горнодобывающая промышленность 2. Оперативный учет
Управление финансами	✓	⚙️	
Регламентированный и международный учет	⚙️	⚙️	
Бюджетирование и казначейство	⚙️	⚙️	
Управление затратами и расчет себестоимости	⚙️	⚙️	
Управление закупками и снабжением	⚙️	⚙️	
Управление взаимоотношениями с клиентами	⚙️	⚙️	
Организация ремонтов и технического обслуживания	⚙️	⚙️	
Управление горными работами и ГРР	⚙️	⚙️	✓
Управление переработкой и обогащением	⚙️	⚙️	✓
Управление качеством и баланс металлов	⚙️	⚙️	✓
Управление складом и движением продукции	⚙️	⚙️	✓
Управление складом и запасами ТМЦ	⚙️	⚙️	
Управление персоналом и расчет заработной платы	⚙️	⚙️	✓
Управление оборудованием и спец. техникой	⚙️	⚙️	✓
Учет и нормирование ГСМ	⚙️	⚙️	✓
Управление продажами	⚙️	⚙️	



Типовой функционал программы «1С:Управление предприятием 2», адаптированный под специфику предприятий горнодобывающей отрасли



Типовой функционал программы «1С:Управление предприятием 2»



Функциональные блоки «1С:Горнодобывающая промышленность 2. Оперативный учет». В своей основе имеют базовые возможности, необходимые для получения пакета оперативной отчетности

1С:ERP**ГОРНОДОБЫВАЮЩАЯ ПРОМЫШЛЕННОСТЬ 2****НАЗНАЧЕНИЕ ПРОДУКТА**

Совместное отраслевое ERP-решение фирмы «1С» и компании «Синерго», разработанное на базе продукта «1С:ERP Управление предприятием 2», включает все его функциональные возможности.

Предназначено для автоматизации оперативного, управленческого и регламентированного учета, планирования и бюджетирования горнодобывающих предприятий, осуществляющих геологоразведку, добычу, переработку и отгрузку полезных ископаемых.

Мониторинг и анализ показателей деятельности 	Управление производством, Оптимизация планирования 	Управление затратами и расчет себестоимости 	Управление горными и геологоразведочными работами 	Управление качеством и баланс металлов 
Управление финансами 	Бюджетирование и казначейство 	Регламентированный учет РСБУ, МСФО 	Управление переработкой и обогащением 	Управление оборудованием и спецтехникой 
Управление взаимоотношений с клиентами 	Управление продажами 	Управление закупками 	Управление складом и движением продукции 	Учет и нормирование ГСМ 
Управление персоналом и расчет заработной платы 	Складское хозяйство и управление запасами 	Организация ремонтов 	Учет времени работы сотрудников и расчет заработной платы 	Интеграция с внешними информационными системами 

1С:ERP УПРАВЛЕНИЕ ПРЕДПРИЯТИЕМ 2**ОТРАСЛЕВОЙ ФУНКЦИОНАЛ****1С:ERP ГОРНОДОБЫВАЮЩАЯ ПРОМЫШЛЕННОСТЬ 2****ВНЕДРЕНИЕ «1С:ERP ГОРНОДОБЫВАЮЩАЯ ПРОМЫШЛЕННОСТЬ 2» НА ПРЕДПРИЯТИИ ПОЗВОЛЯЕТ:**

Автоматизировать основные бизнес-процессы



Контролировать ключевые показатели деятельности предприятия



Организовать взаимодействие служб и подразделений



Координировать деятельность производственных подразделений



Оценивать эффективность деятельности предприятия в целом, а также отдельных подразделений и персонала

РЕШЕНИЯ 1С ДЛЯ АВТОМАТИЗАЦИИ ГОРНОДОБЫВАЮЩИХ ПРЕДПРИЯТИЙ

ЛУЧШИЕ ПРОЕКТЫ



Описание компании

Крупный российский производитель угля и продуктов его переработки марки «Ж», входит в группу ПАО «Магнитогорский металлургический комбинат».

Информационная система



1С:ERP Горнодобывающая промышленность 2



1С:Документооборот КОРП

✓ РЕЗУЛЬТАТЫ ПРОЕКТА

Автоматизировано > 100 рабочих мест, ROI проекта 195%

Автоматизированы процессы:

- Управленческий, складской, бухгалтерский и налоговый учёт
- Оперативный производственный учёт добычи, переработки и отгрузки угля
- Формирование и обеспечение потребностей, управление запасами и закупками
- Управление взаиморасчётами
- Управление продажами
- Казначейство и управление денежными средствами
- Расчёт плановой и фактической себестоимости продукции
- Документооборот и делопроизводство, в том числе с компанией «ММК»
- Интеграция с информационными системами головной компании

Доработанный функционал:

- Оперативный учёт подземных горных работ, переработки и отгрузки
- Полавный учёт затрат, расчёт себестоимости в разрезе единиц техники
- Распределение услуг вспомогательных производств и общепроизводственных расходов на капитальные и текущие расходы проходческих участков
- Списание расходов будущих периодов на горно-подготовительные работы
- Распределение накладных расходов по объектам строительства
- Повагонный учёт поступления, перемещения и отгрузки продукции с двухсторонней интеграцией с ЭТРАН в режиме АСУ-АСУ



«Переход на «1С:ERP Горнодобывающая промышленность 2» позволил нам решить одну из главных задач – создание единой централизованной системы, объединяющей управленческий, регламентированный и производственный учёт. Раньше мы вели учёт параллельно в семи разрозненных базах с внешней системой управленческого учёта. Это затрудняло получение оперативной информации по отдельным подразделениям и усложняло подготовку отчётности».

Паршукова Елена

Начальник управления экономики и финансов



1С:ГОРНОДОБЫВАЮЩАЯ ПРОМЫШЛЕННОСТЬ 2. ОПЕРАТИВНЫЙ УЧЕТ



НАЗНАЧЕНИЕ ПРОДУКТА

Совместное решение фирмы «1С» и компании «Синерго», предназначенное для автоматизации оперативного производственного учета и планирования деятельности горнодобывающих предприятий, осуществляющих геологоразведку, добычу, переработку и отгрузку полезных ископаемых в отдельной информационной базе

УПРАВЛЕНИЕ ГОРНЫМИ
И ГЕОЛОГОРАЗВЕДОЧНЫМИ
РАБОТАМИ



ИНТЕГРАЦИЯ
С «1С:ДОКУМЕНТООБОРОТ»

УПРАВЛЕНИЕ
ПЕРЕРАБОТКОЙ



КАДРОВЫЙ УЧЕТ И УЧЕТ
РАБОТЫ СОТРУДНИКОВ
НА ОБОРУДОВАНИИ

УПРАВЛЕНИЕ СКЛАДОМ,
ПОСТУПЛЕНИЕМ
И ОТГРУЗКОЙ



УПРАВЛЕНИЕ ОБОРУДОВАНИЕМ
И ТРАНСПОРТОМ

УПРАВЛЕНИЕ КАЧЕСТВОМ
И БАЛАНС МЕТАЛЛОВ



УЧЕТ И НОРМИРОВАНИЕ ГСМ

КОНТРОЛЬ И АНАЛИЗ
ПОКАЗАТЕЛЕЙ ПРОИЗВОДСТВА



ИНТЕГРАЦИЯ С ВНЕШНИМИ
ИНФОРМАЦИОННЫМИ
СИСТЕМАМИ

После комплексного внедрения систем оперативного учета экономическая эффективность предприятия возрастает на

10%

среднее значение по внедренным проектам компанией «Синерго»

ЛУЧШИЕ ПРОЕКТЫ



УСПЕШНЫЙ
ПРОЕКТ



МАНГАЗЕЯ
МАЙНИНГ

Осуществляет операционную деятельность по золотодобыче в Забайкальском крае на месторождениях Наседкино, Кочковское, Итакинское и Савкинское.

Информационная
система



1С:Горнодобывающая промышленность 2. Оперативный учет

✓ РЕЗУЛЬТАТЫ ПРОЕКТА

Автоматизировано > 50 рабочих мест, ROI проекта 200%

Автоматизированы процессы:

- Оперативный учёт запасов и добычи руды
- Оперативный учет переработки руды на золотоизвлекающей фабрике
- Учет проб, заказов на испытания и лабораторных анализов
- Формирование баланса металлов
- Интеграция с ГГИС Micromine
- Интеграция с системой контроля горнотранспортного оборудования Omnicom
- Интеграция с АСУ АЗС
- Интеграция с весовой рудного склада
- Интеграция со SCADA ЗИФ
- Интеграция с информационными системами холдинга

Доработанный функционал:

- Учет запасов руды
- Учет мест работы горнотранспортного оборудования
- Учет заказов на испытания и
- Многопредельная переработка руды на ЗИФ
- Карта технического контроля ЗИФ
- Учет по сухому весу добываемой и перерабатываемой руды
- Учет незавершенного производства на фабрике
- Баланс металлов
- Партионный учет движения руды
- Производственная отчетность



«Внедрив программный продукт «1С:Горнодобывающая промышленность 2. Оперативный учет» мы получили всю критически важную производственную информацию и отчетность, в том числе баланс металлов».

Клименко Сергей

Технический директор «Мангазея Майнинг»



ВОЗМОЖНОСТИ РЕШЕНИЙ 1С:ГОРНОДОБЫВАЮЩАЯ ПРОМЫШЛЕННОСТЬ



Осуществлять планирование, нормирование и учет горных и геологоразведочных работ, переработки и отгрузки продукции



Вести учет геологических запасов, разубоживания и потерь полезных ископаемых



Вести учет отбора проб, результатов испытаний и качественных показателей запасов, добываемой, перерабатываемой и отгружаемой продукции, формировать балансы металлов, углей



Выполнять корректировку статистических данных по производству и остаткам на складах на основании маркшейдерских замеров



Вести нормативно-справочную информацию об оборудовании, транспорте и сотрудниках



Планировать доступность и вести учет времени работы и простоев оборудования



Выполнять групповое формирование и учет путевых листов оборудования



Вести складской учет ГСМ и заправок, учет и нормирование расхода топлива в разрезе оборудования



Вести упрощенный кадровый учет и оперативное табелирование сотрудников, формировать табель учета рабочего времени для выгрузки в системы кадрового учета

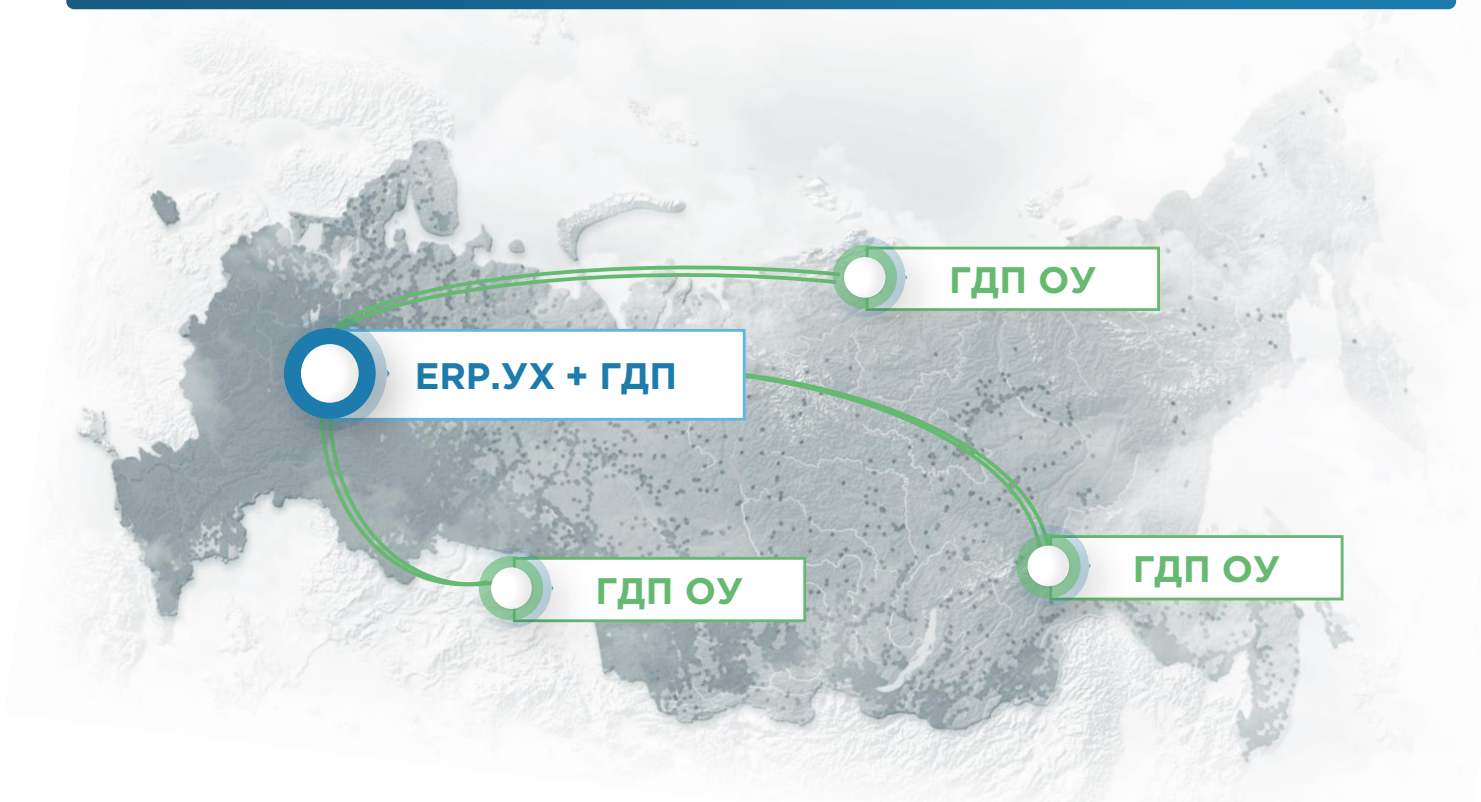


Производить обмен данными с другими конфигурациями «1С:Предприятие» и сторонними информационными системами

АВТОМАТИЗАЦИЯ ХОЛДИНГОВ



Совместное использование решений «1С:ERP Горнодобывающая промышленность 2» (или «1С:ERP.Управление холдингом» + «1С:Горнодобывающая промышленность 2. Модуль для ERP») и «1С:Горнодобывающая промышленность 2. Оперативный учет» позволяет организовать учет производственной деятельности горнодобывающих предприятий по производственным площадкам (обогащительные фабрики, карьеры и другое)



ЦЕНТРАЛЬНЫЙ ОФИС

Комплексная ERP-система на базе «1С:ERP Горнодобывающая промышленность 2» или «1С:ERP.Управление холдингом» + «Модуль 1С:Горнодобывающая промышленность»

- оперативный производственный учет
- организация ремонтов
- управленческий и регламентированный учет
- закупки и снабжение
- кадры и расчет заработной платы
- бюджетирование
- казначейство.



ПРОИЗВОДСТВЕННЫЕ ПЛОЩАДКИ

«1С:Горнодобывающая промышленность 2. Оперативный учет», из которого данные оперативного учета выгружаются в «1С:ERP Горнодобывающая промышленность 2» для дальнейшего учета, анализа и расчета заработной платы

- оперативный производственный учет
- организация ремонтов
- оперативное табелирование сотрудников.

1С: ГОРНОДОБЫВАЮЩАЯ ПРОМЫШЛЕННОСТЬ 2

03

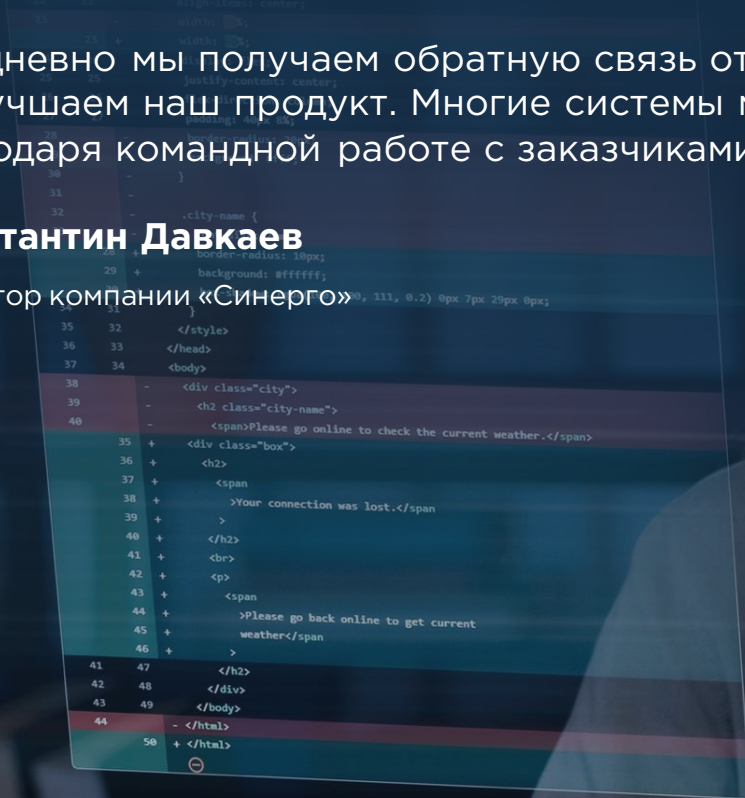
ФУНКЦИОНАЛЬНЫЕ БЛОКИ ЛИНЕЙКИ ПРОГРАММ

Подробно о каждом

Ежедневно мы получаем обратную связь от наших пользователей и улучшаем наш продукт. Многие системы мы создали благодаря командной работе с заказчиками

Константин Давкаев

директор компании «Синерго»



ПЛАНИРОВАНИЕ



Возможности подсистемы:

- осуществлять сценарное планирование с расчетом потребности в нормируемых ТМЦ
- формировать планы доступности оборудования, производства горных и геологоразведочных работ, переработки, поступления, внутренних перемещений и отгрузки
- производить настройку алгоритма формирования планов на основании произвольных источников данных: геологических, оперативных, исторических
- выгружать и загружать плановые данные во внешние источники данных, в т.ч. в Excel
- производить анализ исполнения и сбалансированности планов по переделам (геологоразведка, добыча, переработка, отгрузка) с учетом доступности оборудования

План производства горных работ ЦУ-00000002 от 01.05.2018 0:00:00 *

Статус: Утвержден

Вид работ	Горное оборудование	Е	Рассто...	Кэффициент	Номенклатура	Аналитика места работы	Аналитика места разгрузки	Серия качества	Количество
Вид операции	Марка транспорта	Т	Колоче...		Характеристика				
Вскрыша	561 Экскаваторы Komatsu PC400	г	1,000	0,250	Порода	Горный отвод №2; Горный отвод №2; Отвал №1; ...	Горный отвод №2; Отвал №1;	<не использу...	120 000,0...
Экспкавация горной массы...	Белаз 7545	г			<характеристики не исп...				
Добыча	560 Экскаваторы Komatsu PC400	г	2,500	0,100	Руда	Карьер "Центральный"; Жила "Благодородная"; ВП...	Рудный склад;	План 12%/10% -	715 065,0...
Экспкавация горной массы...	Белаз 7555	г			Богатая				
Бурение	100 Буровой станок СБШ-250	г	<транс...	1,000	Порода для бурения	Карьер "Восточный";	<аналитика не используется>	<не использу...	120 000,0...
Буровые работы	<транспорт не используется>	г	<транс...		в категория				
Добыча	560 Экскаваторы Komatsu PC400	г	0,800	1,000	Руда	Карьер "Центральный"; Жила "Благодородная"; ВП...	Рудный склад;	План 12%/10% -	1 200 000...
Экспкавация горной массы...	Белаз 7555	г			Богатая				

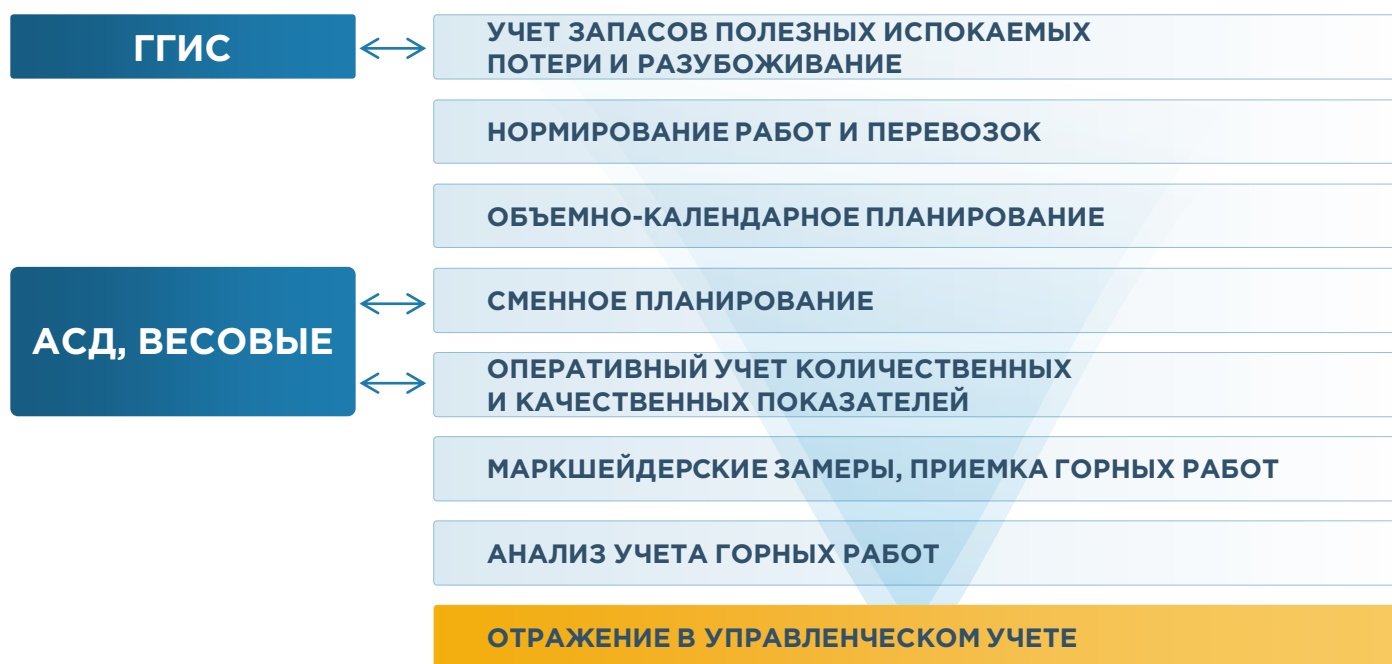
Комментарий: Выберите ячейку плана и введите комментарий

УПРАВЛЕНИЕ ГОРНЫМИ И ГЕОЛОГОРАЗВЕДОЧНЫМИ РАБОТАМИ



«1С:ERP ГОРНОДОБЫВАЮЩАЯ ПРОМЫШЛЕННОСТЬ 2»

позволяет организовать единую систему учета запасов полезных ископаемых, нормирования, планирования, учета и корректировки объемов горной массы и горных работ



Возможности подсистемы:

- Сценарное планирование геологоразведочных и горных работ
- Учет запасов, потерь и разубоживания полезных ископаемых
- Описание системы разведки и разработки месторождения (залежи, участки работ, блоки, горизонты, выработки, скважины)
- Нормирование горных, геологоразведочных работ и технологических перевозок с учетом условий работ
- Учет горных работ с настраиваемым уровнем детализации
- Сменное планирование работ с возможностью расстановки оборудования и транспорта
- Учет результатов маркшейдерских замеров, приемка горных работ
- План-фактный анализ и расчет нормативного плана с учетом фактической перестановки техники и изменений условий горных работ

РЕШЕНИЯ 1С ДЛЯ АВТОМАТИЗАЦИИ ГОРНОДОБЫВАЮЩИХ ПРЕДПРИЯТИЙ

РАБОЧИЙ СТОЛ ГОРНОГО ДИСПЕТЧЕРА

И МОЩНЫЙ ПАКЕТ ПРОИЗВОДИТЕЛЬНЫХ ОТЧЕТОВ

Места работы оборудования | Буровые работы (1) | Технологические перевозки | Эксплуатация горной массы с погрузкой в транспорт (3)

Добавить | Перейти к документу | Заполнить | Подобрать аналитику места работ | Поиск (Ctrl+F) | Еще

N	Горное оборудование	Транспортное оборудование	Участок работ	Горизонт	Блок	Категория запасов	Залежь	Участок разгрузки	Место разгрузки	Шабелья разгрузки	Вид работ
1	701 Экскаватор Komatsu PC1250	101 Самосвал БелАЗ-7555В ...	Карьер "Южный"	1060	Ю-1060-В-2			Отвал Северный	Отвал "Северный"	<штабели не используются>	Вскрыша ОГР
2	701 Экскаватор Komatsu PC1250	102 Самосвал БелАЗ-7555В ...	Карьер "Южный"	1060	Ю-1060-В-2			Отвал Северный	Отвал "Северный"	<штабели не используются>	Вскрыша ОГР
3	701 Экскаватор Komatsu PC1250	103 Самосвал БелАЗ-7555В ...	Карьер "Южный"	1060	Ю-1060-В-2			Отвал Северный	Отвал "Северный"	<штабели не используются>	Вскрыша ОГР

Горные работы ЗСЦУ-000001 от 23.09.2022 11:27:54

Привести в закрытый | Создать на основании | Отчеты

Основное | Работы (17) | Трудозатраты

Добавить | Пересчитать нормы выработки | Заполнить | Подобрать аналитику места работ | Поиск (Ctrl+F)

N	Время	Горное оборудование	Транспортное оборудование	Участок работ	Горизонт	Блок	Категория запасов	Залежь	Участок разгрузки	Место разгрузки
1	21:00	701 Экскаватор Komatsu PC1250	101 Самосвал БелАЗ-7555В ...	Карьер "Южный"	1060	Ю-1060-В-2			Отвал Северный	Отвал "Северный"
2	23:00	701 Экскаватор Komatsu PC1250	101 Самосвал БелАЗ-7555В ...	Карьер "Южный"	1060	Ю-1060-В-2			Отвал Северный	Отвал "Северный"
3	01:00	701 Экскаватор Komatsu PC1250	101 Самосвал БелАЗ-7555В ...	Карьер "Южный"	1060	Ю-1060-В-2			Отвал Северный	Отвал "Северный"
4	03:00	701 Экскаватор Komatsu PC1250	101 Самосвал БелАЗ-7555В ...	Карьер "Южный"	1060	Ю-1060-В-2			Отвал Северный	Отвал "Северный"
5	05:00	701 Экскаватор Komatsu PC1250	101 Самосвал БелАЗ-7555В ...	Карьер "Южный"	1060	Ю-1060-В-2			Отвал Северный	Отвал "Северный"
6	07:00	701 Экскаватор Komatsu PC1250	101 Самосвал БелАЗ-7555В ...	Карьер "Южный"	1060	Ю-1060-В-2			Отвал Северный	Отвал "Северный"

Итого по видам работ: Вскрыша ОГР - 629 м3_2.8т.

Исполнение плана горных работ по подразделениям

Период выпуска: 01.01.2020 - 31.01.2020 | Вид данных: Факт

Сценарий: Основной годовой | Подразделение (в группе):

Сформировать | Настройки | Найти

Исполнение плана горных работ по подразделениям

Параметры: Период выпуска: 01.01.2020 - 31.01.2020
Сценарий: Основной годовой
Вид данных: Факт
Допустимые отклонения: 0 %
Показатели качества: Влажность, Зольность, Летучие, Сера, Толщина пластического сло...
Отбор: Организация В списке "Разрез "Половой" и И
Статус В списке "Утвержден"

Подразделение	Вид операции	Итого	Количество			Вес			Объем			Грузооборот		
			Планиров.	Фактический	Исполнение плана, %	Планиров. вес	Фактический вес	Исполнение плана, %	Планиров. объем	Фактический объем	Исполнение плана, %	Планиров. грузооборот	Фактический грузооборот	Исполнение плана, %
Итого		210 500,000	143 863,000	68,34	270 000,000	251 283,000	93,07	171 150,000	123 675,238	72,26	410 000,000	317 044,350	77,33	
Горное управление		210 500,000	143 863,000	68,34	270 000,000	251 283,000	93,07	171 150,000	123 675,238	72,26	410 000,000	317 044,350	77,33	
Буровые работы		500,000	314,000	62,80										
Эксплуатация горной массы с погрузкой в транспорт		210 000,000	140 489,000	66,90	270 000,000	250 783,000	92,89	171 150,000	123 425,238	72,12	410 000,000	315 544,350	76,96	
Вскрыша		60 000,000	66 325,000	110,54	120 000,000	164 652,500	137,21	60 000,000	66 325,500	110,54	120 000,000	139 694,500	116,41	
Горный отвал №2		60 000,000			120 000,000			60 000,000			120 000,000			
Композит PC-400-7		60 000,000			120 000,000			60 000,000			120 000,000			
Порода 3 категория	м3	60 000,000			120 000,000			60 000,000			120 000,000			
Горный участок №1		60 000,000	65 965,000	109,94	120 000,000	163 752,500	136,46	60 000,000	65 965,000	109,94	120 000,000	139 514,500	116,26	

План-фактный анализ горных работ на дату

Начало дня: 30.01.2020 8:00:00 | Вид данных: Факт

Конечный день: 31.01.2020 7:59:59

Сценарий год: Основной годовой сценарий | Источники плана на смену: План

Сценарий месяц: Основной годовой | Детализация до регистратора

Сценарий день: Основной годовой

Сформировать | Настройки | Найти

План-фактный анализ горных работ на дату

Вид работ	Вид операции	Номенклатура	Характеристика	Ед.изм.	1 смена				2 смена				Сутки						
					План	Факт	+/-	%	План	Факт	+/-	%	План	Факт	+/-	%			
Буровые работы					8,065					8,065					16,129				500,000
Вскрыша					8,065					8,065					16,129				500,000
Эксплуатация горной массы с погрузкой в транспорт	8 категория	пог.м			867,74	1 170,000	202,26	120,90		867,74	1 170,000	202,26	120,90		1 935,48	2 340,000	404,52	120,90	60 000,000
Порода	3 категория	м3			867,74	1 170,000	202,26	120,90		867,74	1 170,000	202,26	120,90		1 935,48	2 340,000	404,52	120,90	60 000,000
Порода	4 категория	м3													1 935,48				60 000,000
Добыча					2 419,355	1 170,000	-1 399,355	42,16		2 419,355	1 170,000	-1 399,355	42,16		4 838,710	2 340,000	-2 498,710	42,16	150 000,000
Эксплуатация горной массы с погрузкой в транспорт					2 419,355	1 020,000	-1 399,355	42,16		2 419,355	1 020,000	-1 399,355	42,16		4 838,710	2 040,000	-2 798,710	42,16	150 000,000
Порода	3 категория	т																	150 000,000
Уголь	ДР	т			2 419,355	1 020,000	-1 399,355	42,16		2 419,355	1 020,000	-1 399,355	42,16		4 838,710	2 040,000	-2 798,710	42,16	150 000,000

УПРАВЛЕНИЕ ПЕРЕРАБОТКОЙ ПРОДУКЦИИ



Реализован функционал для нормирования, планирования и учета процессов переработки и обогащения полезных ископаемых, включая переработку давальческого сырья:

- Описание технологической структуры перерабатывающей фабрики и карты контроля качества
- Нормирование расхода материалов и расчет результатов переработки на основании данных о сырье и продукции
- Сценарное объемно-календарное и сменное планирование с расчетом потребности в нормируемых ТМЦ и выпуска отходов переработки
- Учет сырья, материалов, продуктов переработки и отходов, полученных в результате переработки, учет технологических параметров переработки
- Учет незавершённого производства
- Учет давальческой переработки на стороне
- План-фактный анализ переработки

SCADA, ВЕСОВЫЕ

НОРМИРОВАНИЕ ПЕРЕРАБОТКИ

ОБЪЕМНО-КАЛЕНДАРНОЕ ПЛАНИРОВАНИЕ ПЕРЕРАБОТКИ

СМЕННОЕ ПЛАНИРОВАНИЕ ПЕРЕРАБОТКИ

ОПЕРАТИВНЫЙ УЧЕТ ПЕРЕРАБОТКИ, НЕЗАВЕРШЕННОГО ПРОИЗВОДСТВА И ТЕХНОЛОГИЧЕСКИХ ПОКАЗАТЕЛЕЙ

КОРРЕКТИРОВКА ПЕРЕРАБОТКИ ПРОДУКЦИИ

АНАЛИЗ ПЕРЕРАБОТКИ ПРОДУКЦИИ

ОТРАЖЕНИЕ В УПРАВЛЕНЧЕСКОМ УЧЕТЕ

РЕШЕНИЯ 1С ДЛЯ АВТОМАТИЗАЦИИ ГОРНОДОБЫВАЮЩИХ ПРЕДПРИЯТИЙ

РАБОЧИЙ СТОЛ ДИСПЕТЧЕРА ФАБРИКИ И БАЛАНС МЕТАЛЛОВ

Рабочий стол переработки *

Дата: 09.03.2022 Дата окончания смены: 09.03.2022 Подразделение: Золотоизвлекательная фа... Смена: 2 Смена (День 8-20)

Показать настройки

Сохранить Отмена Настройка

Поиск (Ctrl+F) Еще -

Оборудование

- 1. Линия дробления руды
- 3. Линия сгущения хвостов гравитацион...
- 4. Линия сорбционного выщелачивания ...
- 5. Линия обезвреживания сорбционного ...**
- 6. Линия складирования отвальных хвос...
- 7. Линия интенсивного цианирования
- 8. Линия десорбции и регенерации актив...
- 9. Линия переработки катодных осадков

Сырье (12) Продукция (12) Отходы Материалы (2) Показатели (6) Время работы (1)

Добавить ↑ ↓ Перейти к документу Заполнить по данным ОРС Поиск (Ctrl+F) Еще -

Время	Объект эксплуатации	Плотность питания	Готовый класс (0,071) г/ц
09:00	Сгуститель №2	50,700	81,200
11:00	Сгуститель №2	50,700	
13:00	Сгуститель №2	50,300	78,900
15:00	Сгуститель №2	50,700	
17:00	Сгуститель №2	50,700	79,100
19:00	Сгуститель №2	50,300	

Баланс металлов ЗСЦУ-000001 от 31.01.2022 12:00:00

Основное Документоборот Задачи Максаметлы

Провести в закладку Баланс металлов Отчеты Файлы

Статус: Утвержден

Основное Баланс (13) Комиссия (1)

Рассчитать Поиск (Ctrl+F) Еще -

N	Статья баланса	Ед. изм.	Сухой вес	Исходный баланс				Итоговый баланс				Заг		
				Золото (Au)		Серебро (Ag)		Золото (Au)		Серебро (Ag)				
				Содержание, г/т (%)	Количество, г	Извлечение, %	Разнесение невязки	Содержание, г/т (%)	Количество, г	Извлечение, %	Разнесение невязки	Содержание, г/т (%)	Количество, г	
2	Остаток руды на СДР на начало периода	т	200,0	3,00	600,0			4,00	800,0				3,00	
3	Остаток руды на СДР на конец периода	т	300,0	3,00	900,0			4,00	1 200,0				3,00	
4	Переработка руды	т	1 000,0	3,00	3 000,0	100,00	67 190,0	4,00	4 000,0	100,00	15 640,0		70,19	
5	НЗП ЗИФ на начало периода	г			300 000,0	999,99			50 000,0	999,99				
6	НЗП ЗИФ на конец периода	г			319 620,0	999,99			48 910,0	999,99				
7	Изменение НЗП ЗИФ за период	г			19 620,0	654,00			-1 090,0	-27,25				
8	Отвальные хвосты ЗИФ за период	т	1 000,0	0,50	500,0	16,67		0,70	700,0	17,50			0,50	
9	Выпуск готовой продукции по данным пр...	г	70 000,0		50 000,0	999,99			20 000,0	500,00				
10	Аффинажная разница	г	100,0		70,0	2,33			30,0	0,75				
11	Выпуск готовой продукции с учетом афф...	г	70 100,0		50 070,0	999,99			20 030,0	500,75				
12	Металл технологический	г			2 500,0	83,33			3 300,0	82,50				
13	Невязка баланса						67 190,0				15 640,0			

Распределение по участкам

N	Участок	Сухой вес	Исходный баланс				Итоговый баланс						
			Золото (Au)		Серебро (Ag)		Золото (Au)		Серебро (Ag)				
			Содержание, г/т (%)	Количество, г	Извлечение, %	Содержание, г/т (%)	Количество, г	Извлечение, %	Содержание, г/т (%)	Количество, г	Извлечение, %	Содержание, г/т (%)	Количество, г
5	Карьер "Южный"	500,0	3,00	1 500,0	100,00	4,00	2 000,0	100,00	70,19	35 095,0	100,00	19,64	9,82
6	Карьер "Северный"	500,0	3,00	1 500,0	100,00	4,00	2 000,0	100,00	70,19	35 095,0	100,00	19,64	9,82

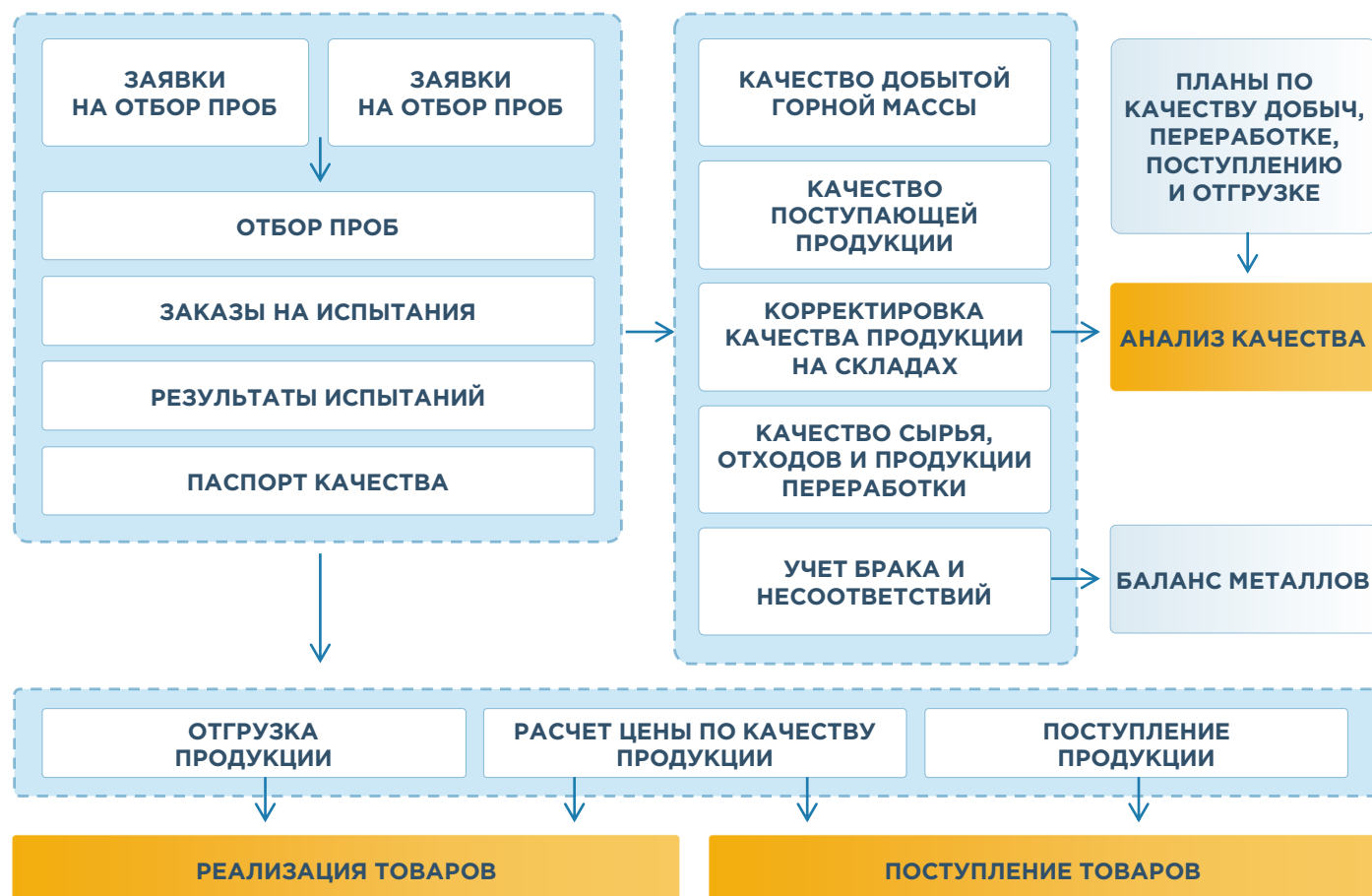
УПРАВЛЕНИЕ КАЧЕСТВОМ ПРОДУКЦИИ

Подсистема позволяет вести планирование, измерение, расчет и установку качественных показателей запасов полезных ископаемых, добываемой и перерабатываемой горной массы, а также поступающей и отгружаемой продукции горнодобывающего предприятия.



Возможности подсистемы:

- Учет проб, заказов на испытания и результатов лабораторных анализов
- Формирование паспортов и сертификатов качества
- Расчет стоимости продукции с учетом качества продукции
- Учет и расчет качественных показателей запасов полезных ископаемых, добываемого, поступающего и перерабатываемого сырья, отгружаемой продукции
- Формирование баланса металлов и переработки продукции
- Учет брака и несоответствий качества продукции
- Расчет цены продукции с учетом ее качественных характеристик



УПРАВЛЕНИЕ ОБОРУДОВАНИЕМ И СПЕЦИАЛЬНОЙ ТЕХНИКОЙ

В подсистеме реализован функционал для управления хозяйственным и технологическим транспортом, горным или специализированным оборудованием



Возможности подсистемы:

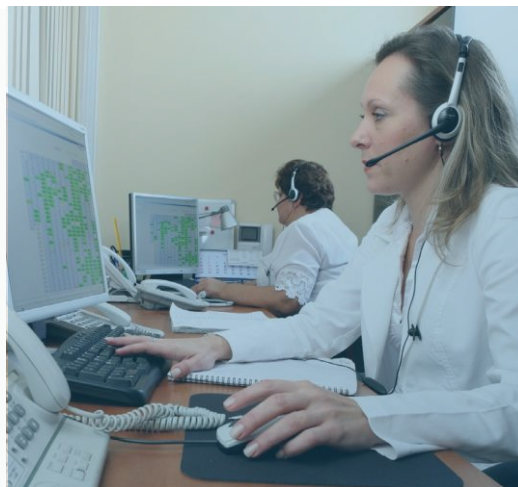
- планирование и учет времени работы и простоев оборудования
- контроль состава оборудования, выпускаемого на смену
- учет показаний счетчиков и наработки оборудования
- учет передачи и возврата оборудования сторонним контрагентам
- планирование и учет ремонтных работ
- печать и учет путевых листов
- контроль и учет наличия допуска у сотрудников к управлению оборудованием
- учет шин на оборудовании и складах



УПРАВЛЕНИЕ ОБОРУДОВАНИЕМ И СПЕЦИАЛЬНОЙ ТЕХНИКОЙ

РАБОЧИЙ СТОЛ ТРАНСПОРТНОГО ДИСПЕТЧЕРА

Рабочий стол транспортного диспетчера служит для ввода и анализа информации по работе оборудования за смену. Позволяет фиксировать состав и время работы оборудования, показания счетчиков и наработку, данные табелирования по сотрудникам, расход и заправки ГСМ, выполненные хозяйственные и горные работы.



УЧЕТ И ГРУППОВАЯ ПЕЧАТЬ ПУТЕВЫХ ЛИСТОВ

Реализована возможность пакетного формирования путевых листов по оборудованию на смену. Информация фиксируется в документах времени работы оборудования, учета показаний счетчиков, учета и слива ГСМ, табелирования сотрудников, работ горного оборудования, работы транспорта и спецтехники.



← → ☆ **Формирование путевых листов** 🔗 ⋮ ✕

🖨️ Печать (F5) 🖨️ Быстрая печать (F6) Еще ▾ ?

Дата: 01.01.2022 📅 Смена: 1 смена (20-8) Карьер Дата до: .. 📅

Путевые листы **Настройки**

Добавить ⬆️ ⬆️ 📄 📄 Заполнить Заполнить по нарядам 🖨️ Печать (F5) 🖨️ Быстрая печать (F6) Еще ▾

N	Оборудование	Гос. номер	Сотрудник	Вид путевого листа	Опасный груз	Вид сообщения	Водитель №2
		Гаражный номер		Путевой лист		Автомобильный транспорт	
1	101 Самосвал БелАЗ-7555В 55ЕО4644	55ЕО4644	Федулкин Владимир Петрович	Форма 4-С	<input type="checkbox"/>	<не используется>	
		101		3С220100001		<не используется>	
2	102 Самосвал БелАЗ-7555В 55ЕО4655	55ЕО4655	Отто Исаак Яковлевич	Форма 4-С	<input type="checkbox"/>	<не используется>	
		102		3С220100002		<не используется>	

Сотрудники

Диспетчер выдал: Диспетчер принял:

Механик выпустил: Механик принял:

Стропальщик: Врач:

УЧЕТ И НОРМИРОВАНИЕ ГОРЮЧЕ-СМАЗОЧНЫХ МАТЕРИАЛОВ

Подсистема позволяет организовать сквозной непрерывный учет ГСМ на предприятии — на оборудовании, складах и заправках от поступления до списания. На складах учет ведется параллельно в весе и объеме

Возможности подсистемы:

- складской учет движения топлива и ГСМ в топливозаправщиках, заправках и складах ГСМ, включая операции поступления, перемещения, списания
- учет заливок топлива и ГСМ собственными или сторонними заправщиками
- корректировка остатков ГСМ по результатам инвентаризации (замеров остатков топлива в резервуарах) с использованием градуировочных таблиц
- учет топлива на оборудовании
- регистрация слива топлива с оборудования
- корректировка остатков топлива в оборудовании
- расчет нормативного расхода ГСМ на основании данных о планируемых или выполненных технологических операциях
- план-фактный анализ расхода топлива и выполнения установленных нормативов его расхода
- анализ остатков и движения топлива и ГСМ на складах и оборудовании.



УЧЕТ РАБОТЫ СОТРУДНИКОВ И ЗАРАБОТНАЯ ПЛАТЫ



1С:ERP Горнодобывающая промышленность 2 и модуль для ERP

Поддерживаются все основные процессы кадрового учета и расчета заработной платы. В оперативном учете реализовано табелирование сотрудников и расчет данных для сдельной заработной платы и премий на основании производственного учета



1С:Горнодобывающая промышленность 2. Оперативный учет

Поддерживается упрощенный кадровый учет и оперативное табелирование сотрудников, а также расчет данных для сдельной заработной платы на основании производственного учета



Возможности подсистемы:

- вести учет поступления, отгрузки и перемещения продукции водным транспортом
- планировать расстановки сотрудников по оборудованию
- формировать таблицу рабочего времени на основании данных оперативного учета работы сотрудников и оборудования
- вести учет состава бригад
- вести учет допуска сотрудников к управлению оборудованием, стажировок
- рассчитывать премию и сдельный заработок сотрудников и бригад

КАДРОВЫЙ УЧЕТ



ДОПУСКИ СОТРУДНИКОВ К ОБОРУДОВАНИЮ И СТАЖИРОВКИ



РАССТАНОВКА СОТРУДНИКОВ ПО ОБОРУДОВАНИЮ



ОПЕРАТИВНОЕ ТАБЕЛИРОВАНИЕ И УЧЕТ РАБОЧЕГО ВРЕМЕНИ СОТРУДНИКОВ



ФОРМИРОВАНИЕ ТАБЕЛЯ РАБОЧЕГО ВРЕМЕНИ



РАСЧЕТ ВЫРАБОТКИ И ПРЕМИЙ



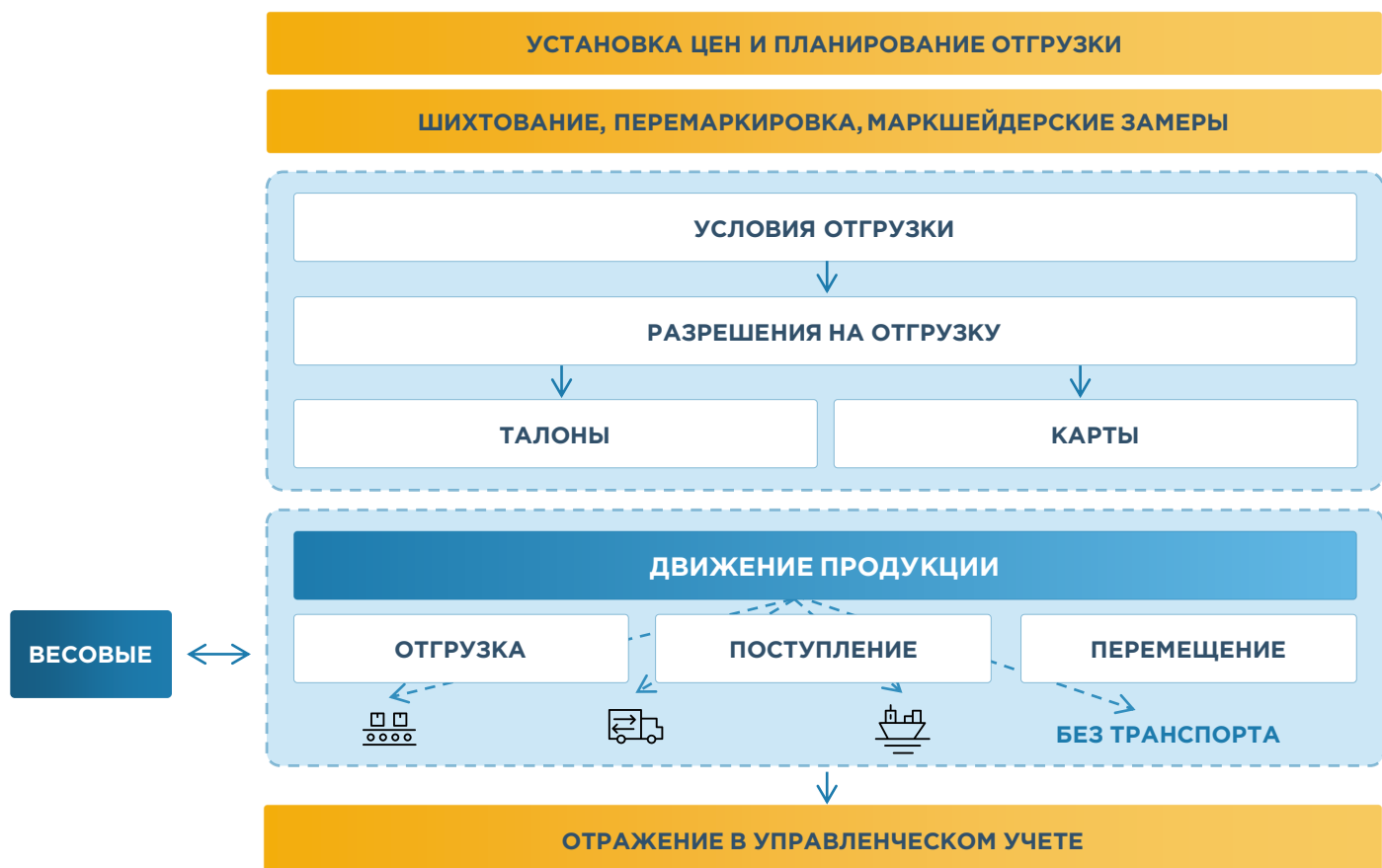
РАСЧЕТ ЗАРАБОТНОЙ ПЛАТЫ

УПРАВЛЕНИЕ СКЛАДАМИ И ОТГРУЗКОЙ ПРОДУКЦИИ

Подсистема позволяет управлять процессами на складах продукции, поступления, перемещения и отгрузки продукции.

Возможности подсистемы:

- оперативный учет остатков и качества продукции на складах
- расчет шихты и учет шихтования
- учет перемаркировки, брака и несоответствия продукции
- учет списания со склада
- учет условий поступления и отгрузки продукции различными видами транспорта
- установка лимитов на отгрузку продукции
- формирование талонов и карт на отгрузку автотранспортом
- планирование и учет поступления, перемещения, отгрузки продукции автомобильным, железнодорожным и водным транспортом с возможностью подключения весового оборудования, а также без транспорта

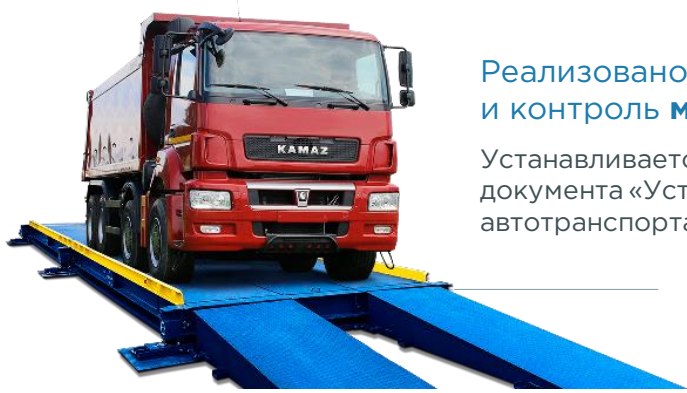


ОТГРУЗКА ПРОДУКЦИИ АВТОТРАНСПОРТОМ



Возможности подсистемы:

- оперативный учет остатков и качества продукции на складах
- расчет шихты и учет шихтования
- учет перемаркировки, брака и несоответствия продукции
- учет списания со склада
- учет условий поступления и отгрузки продукции различными видами транспорта
- установка лимитов на отгрузку продукции
- формирование талонов и карт на отгрузку автотранспортом
- планирование и учет поступления, перемещения, отгрузки продукции автомобильным, железнодорожным и водным транспортом с возможностью подключения весового оборудования, а также без транспорта



Реализовано подключение к **весовому оборудованию** и контроль **максимально допустимой нагрузки**.

Устанавливается исходя из модели оборудования на основании документа «Установка значений нагрузки для конструкции осей автотранспорта».

ОТГРУЗКА ЖЕЛЕЗНОДОРОЖНЫМ ТРАНСПОРТОМ



Решение позволяет отслеживать статусы и состояние вагонов, их перемещение от отправки и поступления на станцию до передачи грузополучателю, загружать данные о движении вагонов из файлов системы АСУ ЖД



Заполнение документов разгрузки и погрузки вагонов может производиться с помощью загрузки данных с весового оборудования



Журналы документов представлены в виде рабочего места, в котором имеется возможность формирования документов из определенного пользователем списка вагонов



На основании сформированных для грузополучателя отправок и маршрутов вагонов реализован расчет количественных и суммовых показателей партии продукции с учетом ее качества и формирование документов реализации с учетом условий отгрузки





ПОДСИСТЕМА УЧЕТА ПОСТУПЛЕНИЯ, ОТГРУЗКИ И ПЕРЕМЕЩЕНИЯ ПРОДУКЦИИ ЖЕЛЕЗНОДОРОЖНЫМ ТРАНСПОРТОМ ПОЗВОЛЯЕТ:

 Вести повагонный учет поступления, перемещения и отгрузки продукции

 Вести учет дислокации и местоположения вагонов

 Вести учет поступления порожних и груженых вагонов на станцию, в т.ч. На подходе


 Регистрировать подачу / уборку вагонов и расчет времени использования вагонов на путях необщего пользования

 Вести учет передачи вагонов с одной станции на другую или между путями одной станции, в т.ч. С погрузкой/разгрузкой

 Вести учет разгрузки и погрузки вагонов с возможностью подключения весового оборудования

 Формировать и вести учет отправки порожних или груженых вагонов

 Устанавливать финансовые условия поступления и отгрузки с учётом пересчёта цены по качеству

 Формировать реализации товаров на основании отгрузки ж/д транспортом, в том числе с учетом товаров в пути для способов отгрузки с переходом права собственности на станции получения



Возможности дополнения



Загрузка НСИ ЭТРАН: дороги, станции, вагоны, договоры, контрагенты



Загрузка и выгрузка Ж/Д накладных (ГУ-27)



Загрузка и выгрузка заявок на перевозку грузов (ГУ-12)



Загрузка памяток и ведомостей подачи/уборки вагонов (ГУ-45 и ГУ-46)



Выгрузка уведомлений о завершении грузовых операций (ГУ-26)



Загрузка накопительных ведомостей (ФДУ-92)



Выгрузка согласий на отстой вагонов



Загрузка актов сверок расчетов, актов оказанных услуг, счет-фактур

Формирование отчетов



Ведомость подачи / уборки вагонов



План-фактный анализ отгрузок по сравнению с заявками ГУ-12



Натурный лист поезда по форме АСОУП-3

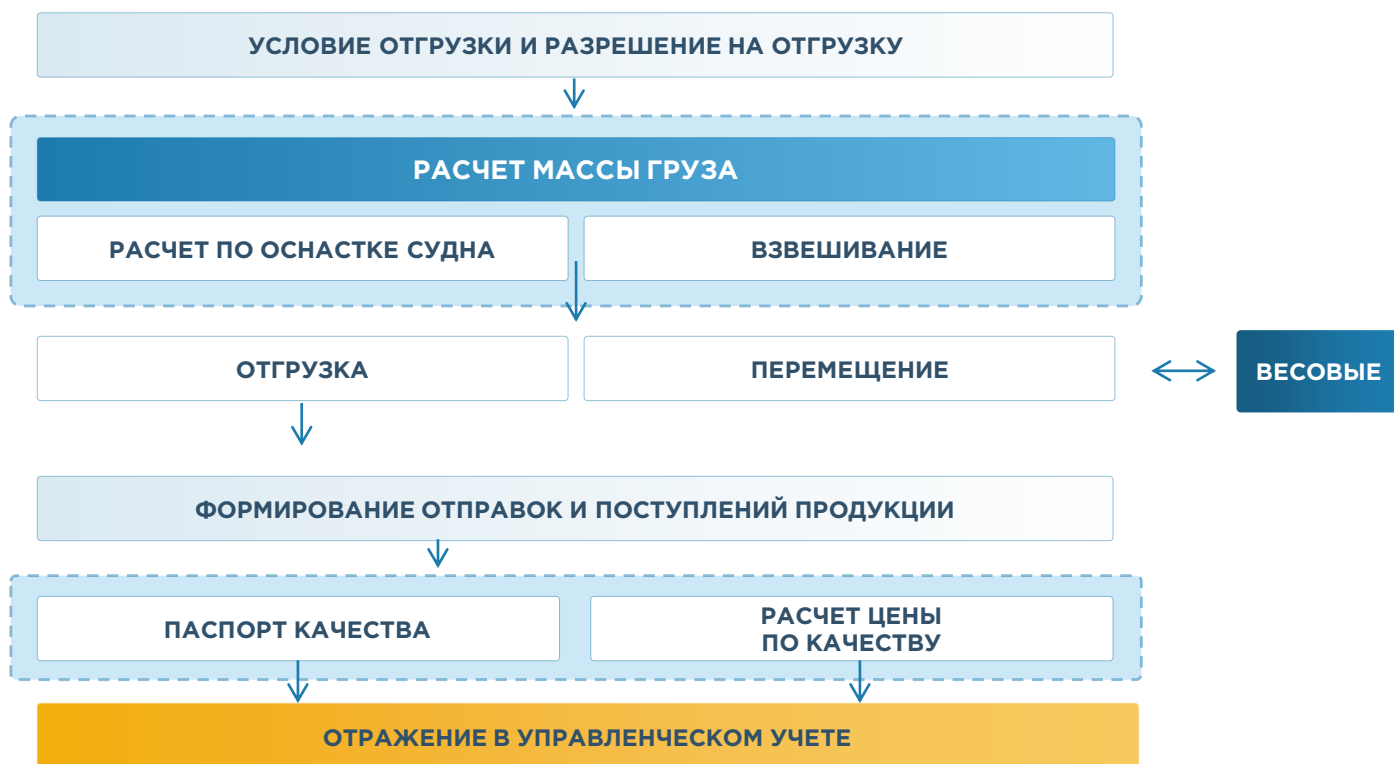


Реестр накладных ЭТРАН



Карточки контроля расчетов с РЖД и накопительные ведомости

ОТГРУЗКА ВОДНЫМ ТРАНСПОРТОМ



Возможности подсистемы:

- вести учет поступления, отгрузки и перемещения продукции водным транспортом
- осуществлять выбор способа учета массы груза: расчет по оснастке судна и взвешиванием
- автоматически рассчитывать значения веса груза в судне и пересчитывать его в количество номенклатуры
- проводить анализ оперативной отгрузки продукции за определенный период

МОНИТОРИНГ И АНАЛИЗ ПОКАЗАТЕЛЕЙ ДЕЯТЕЛЬНОСТИ ПРЕДПРИЯТИЯ



Монитор показателей используется для контроля и анализа целевых показателей деятельности предприятия, позволяет анализировать текущие значения показателей и динамику их изменения, получать краткую или расширенную форму представления показателей, с графическим отображением данных и расшифровкой значений



ОСНОВНЫЕ ВОЗМОЖНОСТИ:



построение иерархической модели целей и целевых показателей



многообразие графических форм аналитических отчетов



реализация принципа контроля «День - Неделя - Месяц»



рассылка информации о производственных показателях на электронную почту пользователей



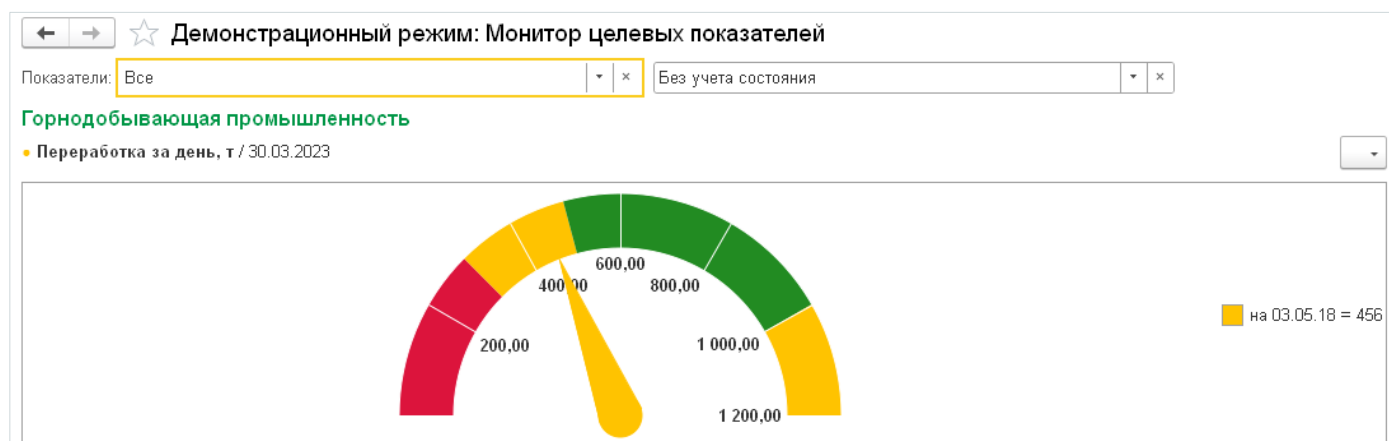
создание различных вариантов показателей с возможностью сравнения



доступ с мобильного устройства (планшет, смартфон) с доступом оффлайн



мониторинг целевых показателей с расшифровками исходных данных



МОНИТОР ПОКАЗАТЕЛЕЙ —

это удобный инструмент для оперативного руководства компанией, позволяющий:



контролировать работу предприятия в режиме реального времени, «охватить производство одним взглядом»



своевременно выявлять отклонения от плана, негативную динамику, точки роста



расшифровывать показатели с детализацией до отдельных хозяйственных операций

1С:ГОРНОДОБЫВАЮЩАЯ ПРОМЫШЛЕННОСТЬ 2

04

ИНТЕГРАЦИЯ С ДРУГИМИ СИСТЕМАМИ И ПРОГРАММАМИ

Комплексная автоматизация всех процессов предприятия

Благодаря слаженной работе с нашими партнерами мы успешно интегрируем другие решения «1С» и внешние информационные системы с линейкой продуктов «1С:Горнодобывающая промышленность».

Константин Давкаев

директор компании «Синерго»

”

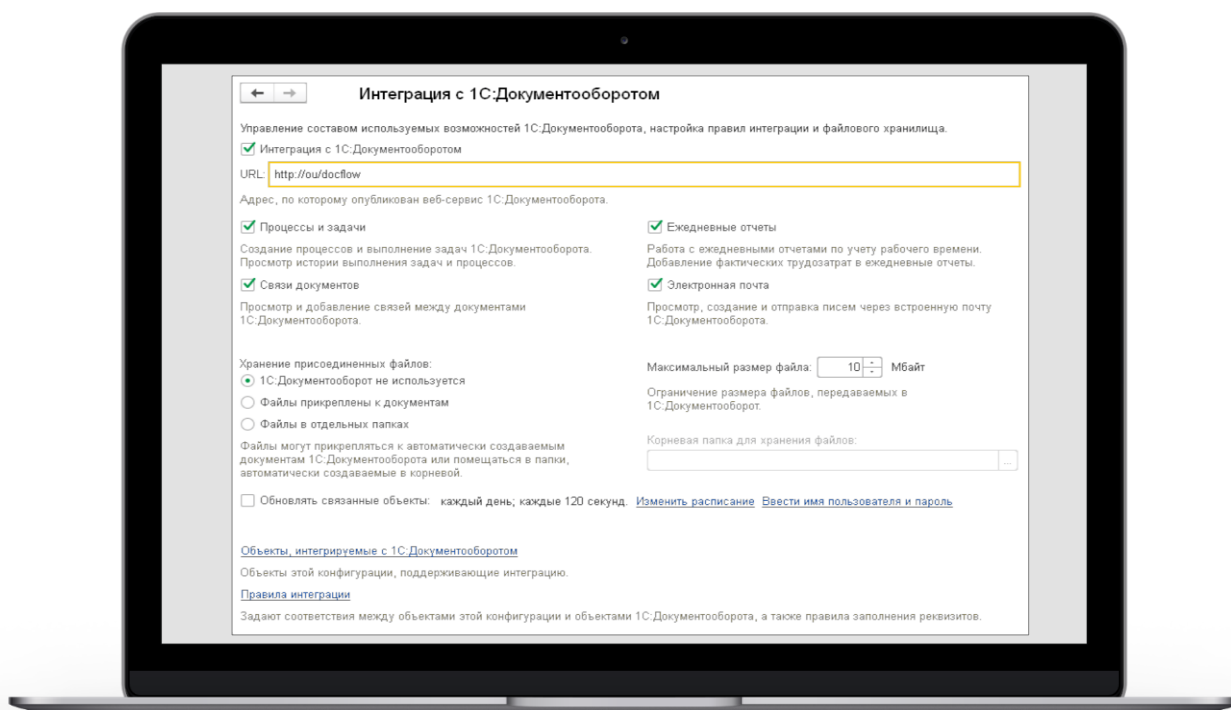
ИНТЕГРАЦИЯ С 1С:ДОКУМЕНТООБОРОТ



«1С:Документооборот» помогает не только организовать электронный документооборот, но и наладить управление деловыми процессами, обеспечить контроль исполнения задач, регламентировать управленческую деятельность и повысить её эффективность.

Интеграция решений линейки «1С:Горнодобывающая промышленность» с «1С:Документооборот» сэкономит время и избавит от перехода из одной информационной базы в другую. В карточках другой конфигурации или приложении будут доступны гиперссылки, обеспечивающие доступ к любым учетным данным из «1С:Документооборота 8»:

- согласование документов оперативного учета
- создание и редактирование входящих, исходящих и внутренних документов
- установка связей между документами
- запуск и работа с бизнес-процессами и задачами
- изменение и выполнение задач
- создание, хранение файлов произвольных типов и работа с ними
- просмотр и отправка писем электронной почты
- отслеживание и учет рабочего времени, добавление фактических трудозатрат в ежедневные отчеты из данных решений «1С:Горнодобывающая промышленность 2»

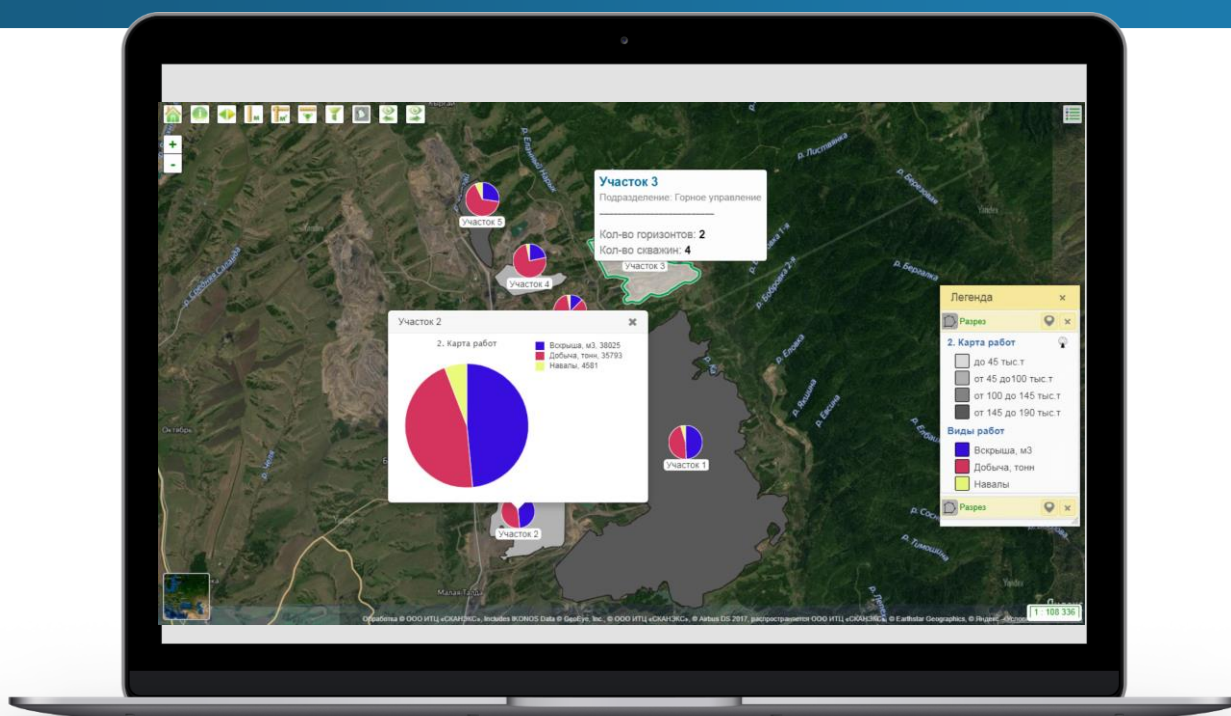


КАРТОГРАФИЯ И ИНТЕГРАЦИЯ С МОДУЛЕМ 1С:GIS



Интеграция с модулем «1С:GIS» позволяет наглядно отобразить данные по запасам полезных ископаемых, работам, остаткам на складах на карте, что упрощает их восприятие и анализ.

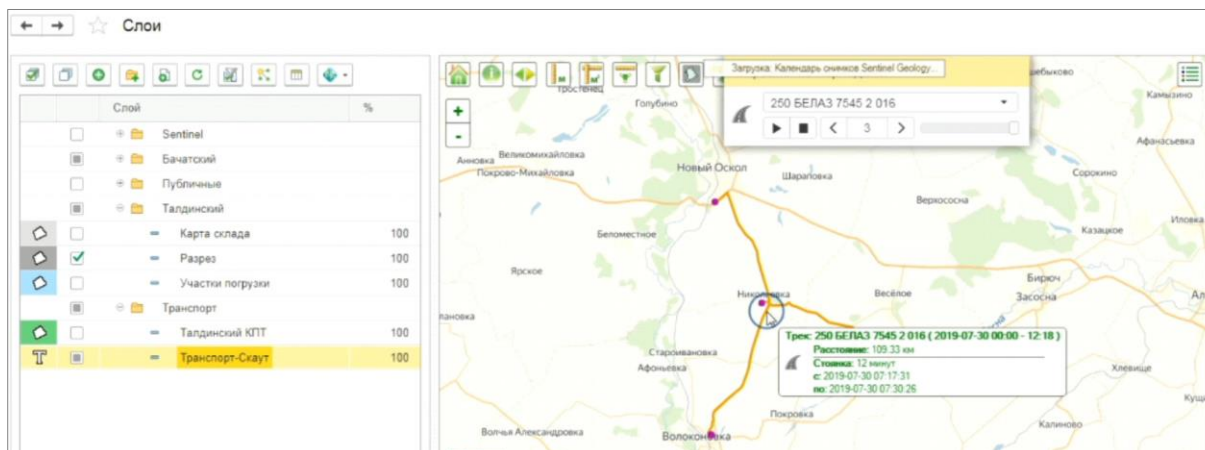
При необходимости любую информацию можно расшифровать до отчетов и первичных документов и справочников системы.



Интеграция с системами диспетчеризации

Совместное использование с «1С:GIS» и системами диспетчеризации позволяет:

- в режиме реального времени получать данные о показаниях счетчиков, объемах работ и рейсов, расходе и заправках топлива, пробегах, контролируемых показателях работы оборудования
- осуществлять диспетчеризацию разного оборудования в одном окне



ЛИНЕЙКА РЕШЕНИЙ 1С:ПРОИЗВОДСТВЕННАЯ БЕЗОПАСНОСТЬ



НАЗНАЧЕНИЕ ПРОДУКТА

«1С:Производственная безопасность» — это линейка решений фирмы «1С», которые предназначены для автоматизации задач обеспечения охраны труда, промышленной, пожарной и экологической безопасности на предприятии различных отраслей, в том числе и на предприятиях горнодобывающей отрасли.

1С:Производственная безопасность. Охрана труда

- Учет средств индивидуальной защиты
- Управление процессом медосмотров
- Учет несчастных случаев на производстве
- Управление мероприятиями по охране труда

1С:Производственная безопасность. Охрана Окружающей Среды

- Учет загрязнения атмосферного воздуха
- Учет водозаборов, сбросов сточных или дренажных вод
- Учет обращения с отходами
- Автоматизированные расчеты платы за негативное воздействие на окружающую среду

1С:Производственная безопасность. Пожарная безопасность

- Учет объектов защиты и пожарной техники
- Управление противопожарными тренировками
- Обработка результатов деятельности пожарно-технической комиссии, формирование отчетной документации
- Управление противопожарными мероприятиями

1С:Производственная безопасность. Промышленная безопасность

- Учет опасных производственных объектов
- Формирование регламентированных документов по промбезопасности
- Оформление аварий и происшествий
- Управление мероприятиями в области промышленной безопасности

1С:ENS Комплексная производственная безопасность КОРП

Предназначен для комплексной автоматизации производственной безопасности в крупных территориально-распределенных и холдинговых компаниях. Решение позволяет автоматизировать задачи охраны труда, ГО и ЧС, экологической, промышленной, пожарной, транспортной безопасности и электробезопасности; позволяет обеспечить формирование необходимой корпоративной и аналитической отчетности



Работает на базе богатейшего Баженовского месторождения асбеста, разведанных запасов которого хватит более чем на 150 лет. Месторождение разрабатывается открытым способом

**Информационная
система**



1С:Производственная безопасность. Комплексная

✓ РЕЗУЛЬТАТЫ ПРОЕКТА

Автоматизировано > 90 рабочих мест

Автоматизированы процессы:

- Сбор и расчет потребности СИЗ и СИОС
- Учет выдачи СИЗ и СИОС
- Снижение неликвидных остатков СИЗ и СИОС
- Введение личной карточки выдачи СИЗ
- Учет данных Рабочих мест при выдаче СИЗ сотрудникам, положенных по видам работ
- Своевременное списание СИЗ с сотрудников предприятия в соответствии с нормами выдачи СИЗ и сертификатами соответствия
- Автоматизированный кабинет управления данными СОУТ

Доработанный функционал:

- Печатные формы по учету спецодежды и спецоснастки
- Привязка размерного ряда сотрудника и его антропометрических данных
- Кабинет управления данными специальной оценки условий труда (СОУТ)
- Автоматический обмен данными между системами «1С:ERP. Управление холдингом» и «1С:Производственная безопасность. Комплексная»



«Внедрение «1С:Производственная безопасность» позволило сократить трудозатраты нормировщиков и сотрудников склада по планированию и учету СИЗ и СИОС на предприятии, реализован автоматизированный контроль обеспеченности сотрудников СИЗ и СИОС».

Майданский Аркадий

Заместитель технического директора ПАО «Ураласбест»



SINERGO

MINING IT SOLUTIONS

КОМПАНИЯ «СИНЕРГО» —

разработчик решений для комплексной автоматизации
горнодобывающих предприятий



654005, Россия, Кемеровская обл.
г. Новокузнецк, пр. Строителей, 91а



тел: (3843) 322-101



company@sinergo.ru



sinergo.ru, www.1c-mining.ru