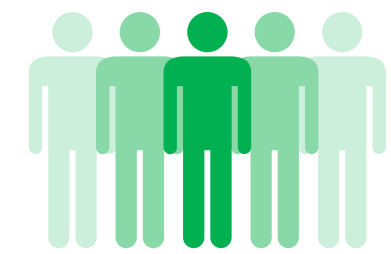


# Опыт использования 1С:Корпорация и отраслевых решений «1С» при построении комплексного ИТ-ландшафта горно-металлургического холдинга.

Панкратов Евгений Геннадьевич

Директор по ИТ

ООО УК «ПМХ»



# ЧИСЛЕННОСТЬ СОТРУДНИКОВ ПРЕДПРИЯТИЙ ПМХ БОЛЕЕ 18 000 ЧЕЛ.

## РУДА И ЧУГУН

**СЧЗ**  
Литейная продукция  
Проектная мощность:  
• **100 тыс. тонн**

**ТУЛАЧЕРМЕТ**  
Производство чугуна  
Проектная мощность:  
• **2,3 млн тонн**

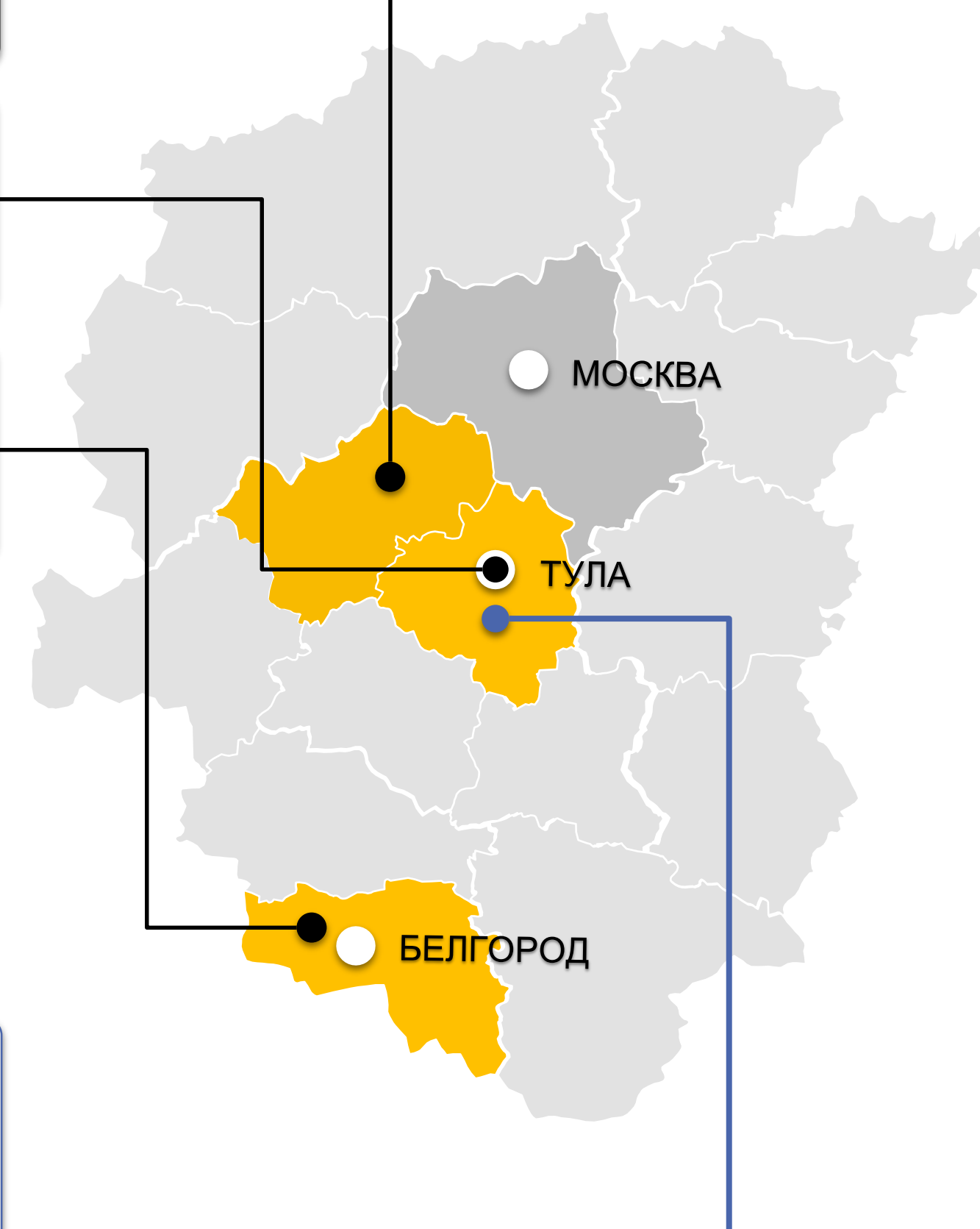
**КОМБИНАТ КМАРУДА**  
Железная руда  
Проектная мощность:  
• **2,2 млн тонн**

## СТАЛЬ И ПОРОШКОВЫЕ МАТЕРИАЛЫ

**ПОЛЕМА**  
Порошковая металлургия  
Проектная мощность:  
• **3 тыс. тонн**

**ТУЛА - СТАЛЬ\***  
Производство стали  
Проектная мощность:  
• **1,8 млн тонн**

\*Тула - Сталь не входит в состав ПМХ.



- Основные активы (руда и чугун)
- Основные активы (кокс и уголь)
- Основные активы (прочее)

- 1 2 3 Угольные шахты
- Крупные города

## КОКС

**ЗАВОД «КОКС»**  
Переработка кокса  
Проектная мощность:  
• **3 млн тонн**

## УГОЛЬНЫЕ ПРЕДПРИЯТИЯ

**ЦОФ БЕРЕЗОВСКАЯ**  
Переработка угля  
Проектная мощность:  
• **2,5 млн тонн**

**УЧАСТОК КОКСОВЫЙ**  
Добыча открытым способом  
Проектная мощность:  
• **1 млн тонн**

**ШАХТА БУТОВСКАЯ**  
Подземная добыча  
Проектная мощность:  
• **2,7 млн тонн**

**ШАХТА ИМ.ТИХОВА**  
Подземная добыча  
Проектная мощность:  
• **1,8 млн тонн**





# ПРОБЛЕМЫ

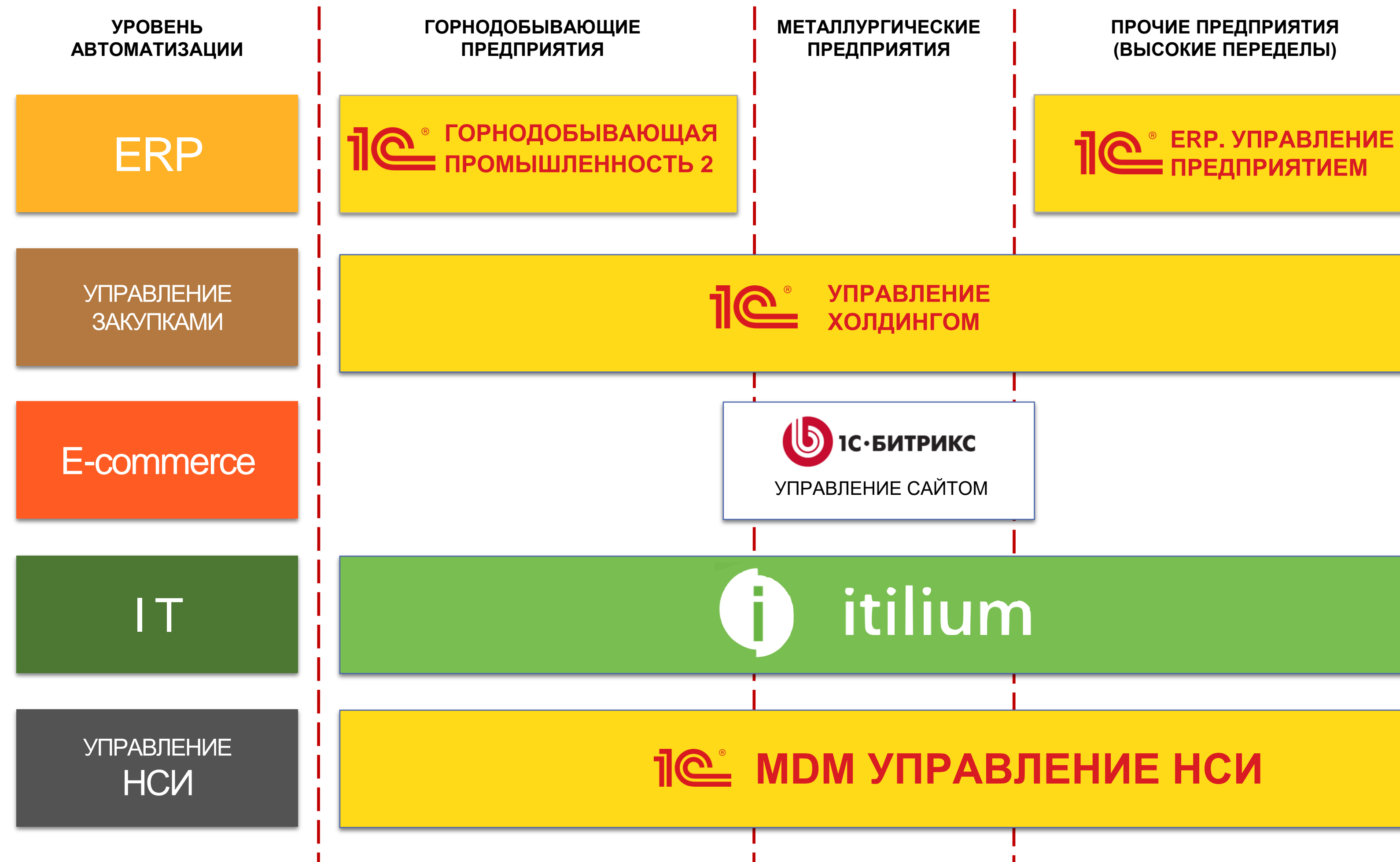
- Крайне неоднородный ИТ ландшафт
- Низкий уровень интеграции систем
- Неоперативность и недостоверность значительной части информации
- Ограниченность функционала текущих решений

За 5 лет ПМХ должен пройти путь развития ИТ систем, который обычно занимает 10-15 лет:



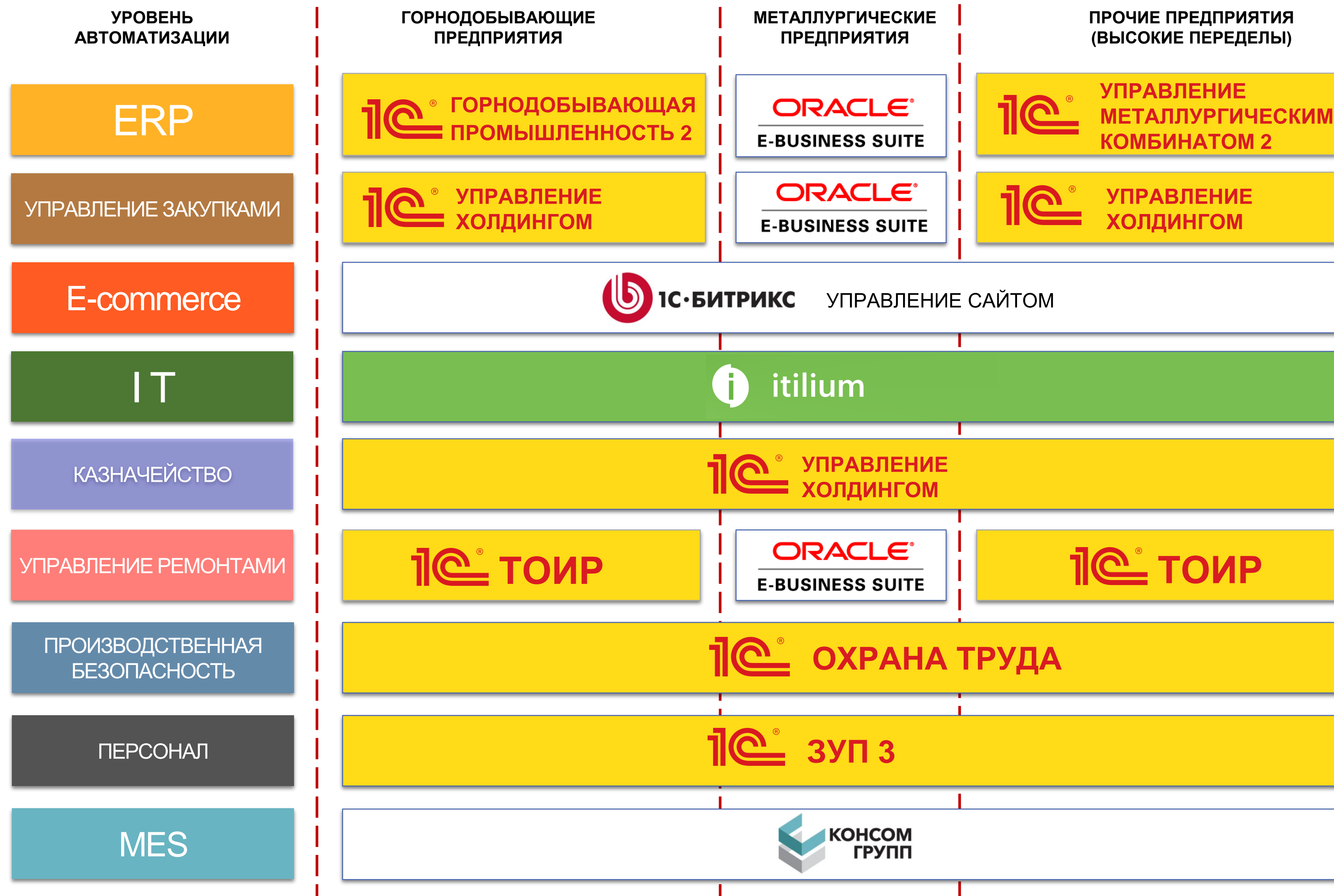
БАЗОВЫЙ УРОВЕНЬ	ПРОДВИНУТЫЙ УРОВЕНЬ	ПЕРЕДОВОЙ УРОВЕНЬ
<ul style="list-style-type: none"> <li>• Первичное внедрение ERP систем.</li> <li>• Переход на единую ИТ инфраструктуру.</li> <li>• Единая нормативно-справочная информация.</li> <li>• Создание/доработка систем документооборота.</li> <li>• Электронные торговые площадки (SRM/E-commerce).</li> <li>• Управление снабжением.</li> <li>• Диспетчеризация.</li> <li>• Управление персоналом.</li> </ul>	<ul style="list-style-type: none"> <li>• Управление ремонтами.</li> <li>• Управление бюджетированием.</li> <li>• Среднесрочное планирование.</li> <li>• Хранилище данных (DATA LAKE).</li> <li>• Управление логистикой.</li> <li>• Казначейство.</li> <li>• Process mining.</li> </ul>	<ul style="list-style-type: none"> <li>• Мобильные ремонты.</li> <li>• Операционное планирование.</li> <li>• Предиктивный анализ.</li> <li>• Подготовка к роботизации.</li> </ul>

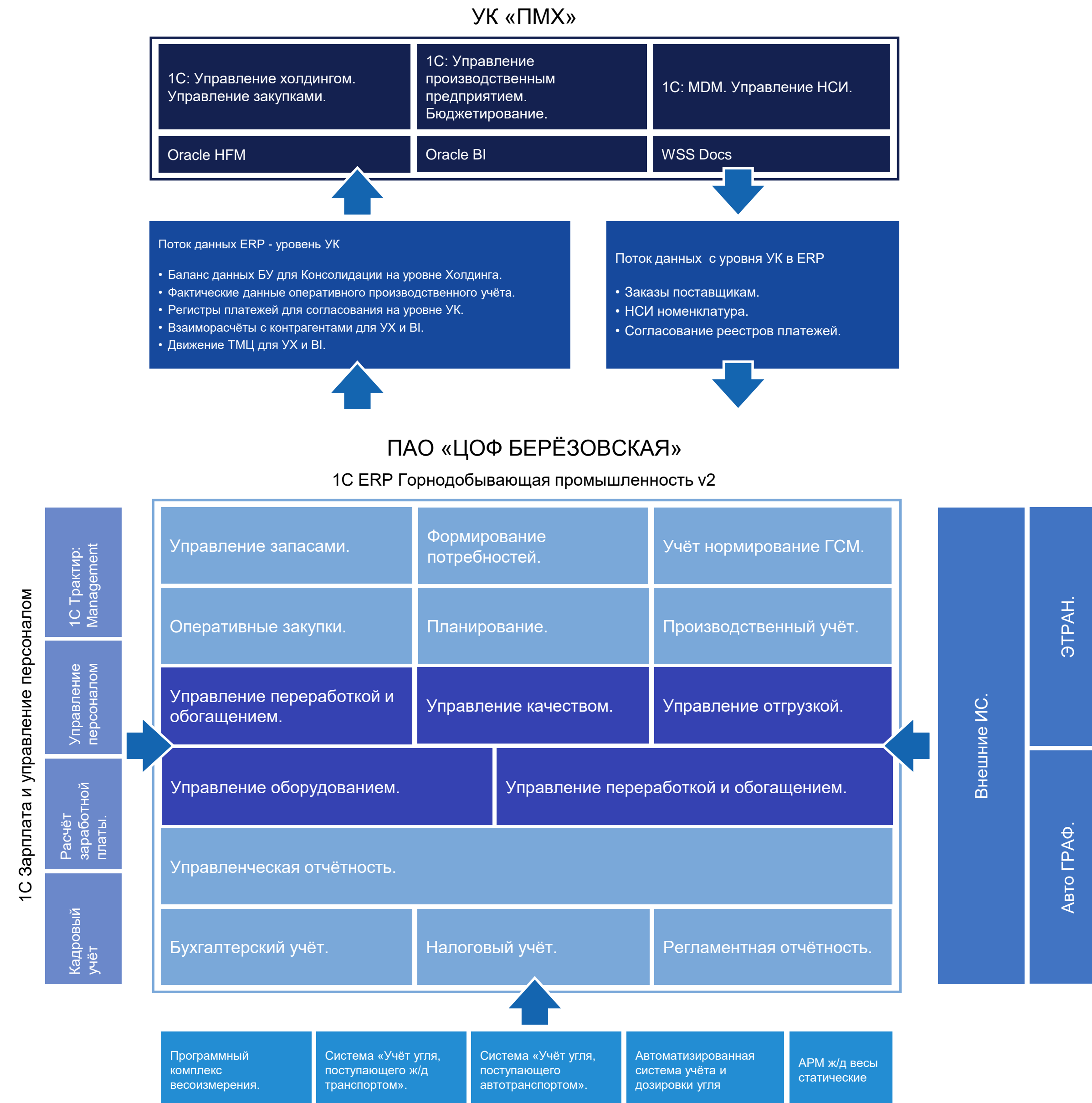
В рамках стратегии в 2018-2019 гг. в Промышленном металлургическом Холдинге были завершены проекты базового уровня для части предприятий, в 2019-2020 гг. будет окончен переход на базовый уровень и начаты проекты продвинутого уровня по пилотным предприятиям.



Ключевые критерии выбора решений:

- Покрытие функциональных требований бизнеса
- Скорость внедрения
- Наличие успешных работающих решений у компаний со схожей спецификой
- Возможность глубокой интеграции в существующий ИТ-ландшафт
- Возможность развития и поддержки собственным центром ИТ-компетенций
- Конкурентноспособная стоимость лицензий\консалтинга





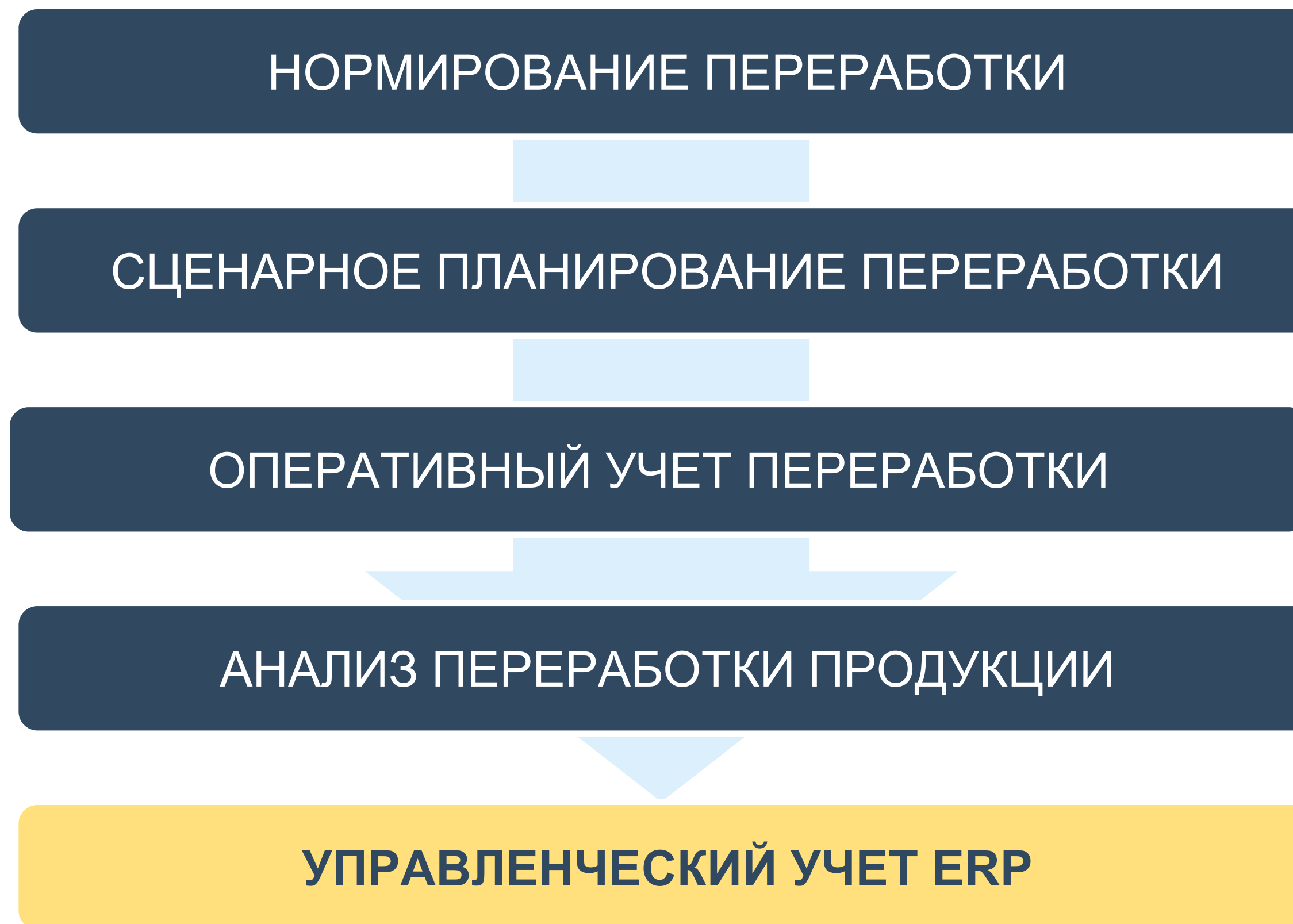
**КЛЮЧЕВЫЕ РАЗРАБОТКИ ПО СПЕЦИФИКЕ КОМПАНИИ:**

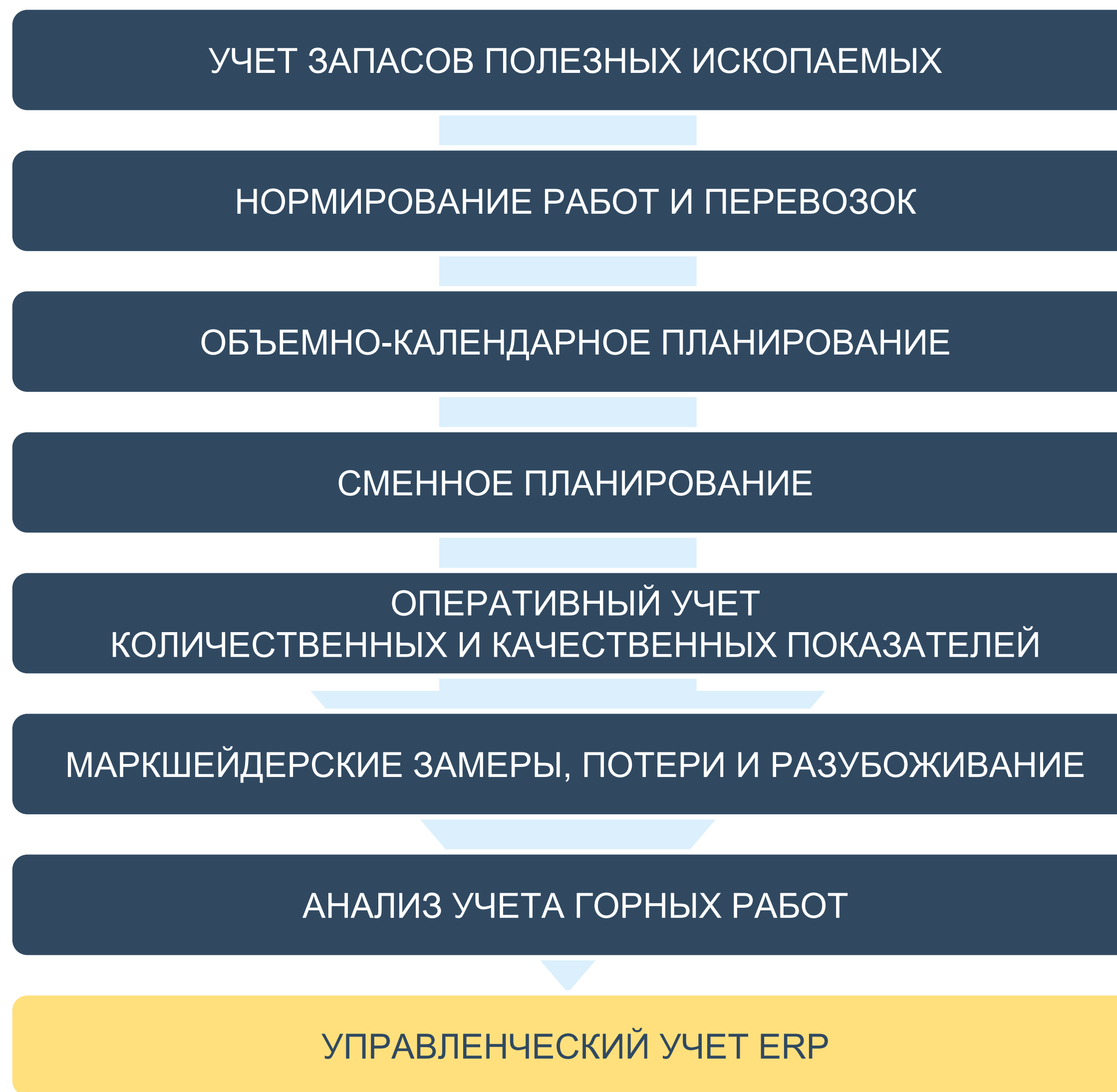
- НСИ по видам переработки угля (состав материальных потоков и технологические показатели процесса обогащения)
- План переработки угля (Возможность замещающего планирования, Детализация планов по сменам)
- Фиксация технологических показателей переработки угля в разрезе оборудования переработки и секций
- фиксация разделения углей на выпуск концентрата и расчет планового и фактического выхода в разрезе собственников и партий отгрузки
- Для учета перемещения ж\д транспорта реализована возможность определения учета по путям и собственным станциям
- Гибкая настройка показателей качества продукции, возможность прямого указания качества или выбора серии качества (данные лабораторий), партионный учет продукции.

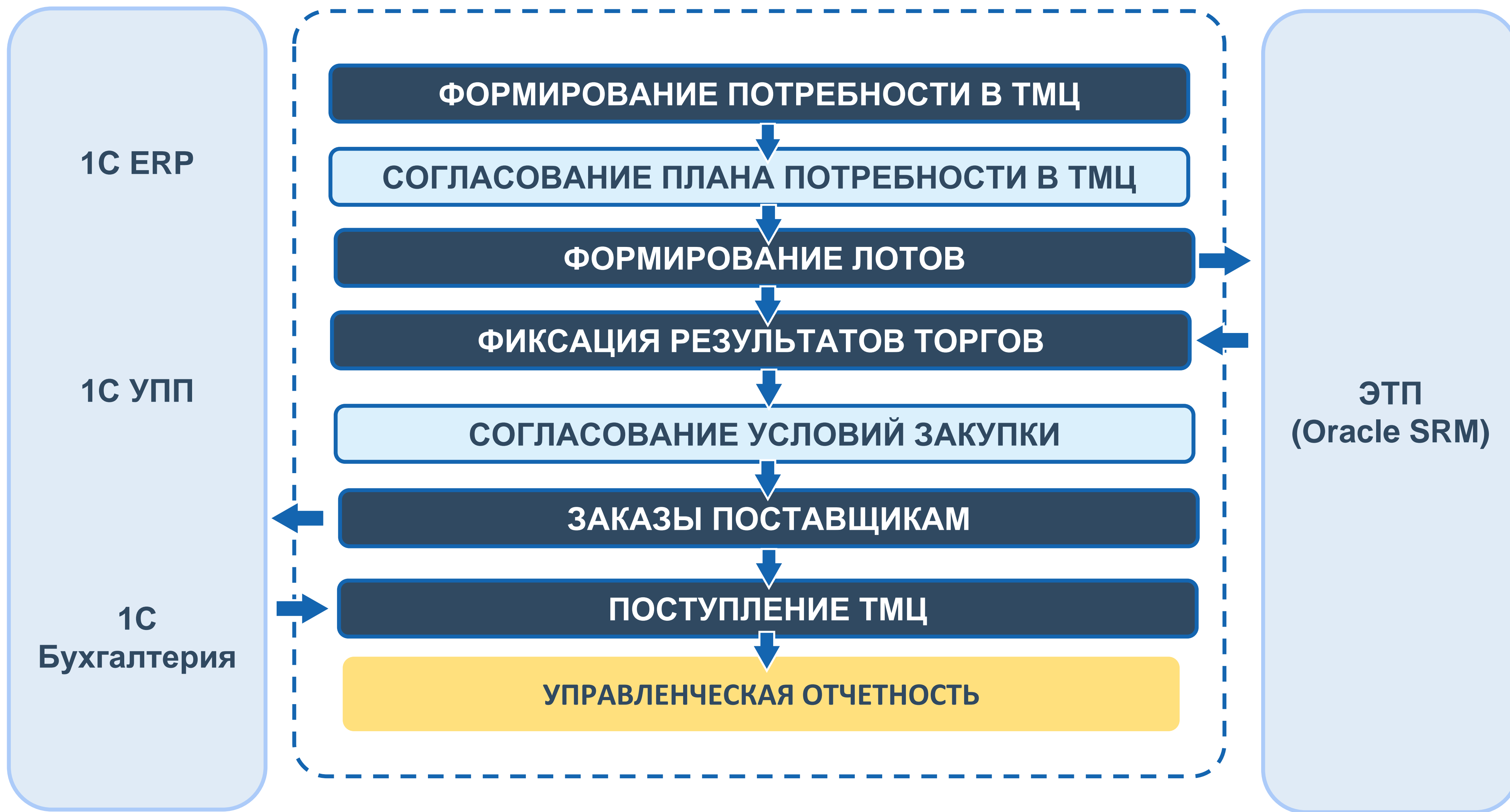


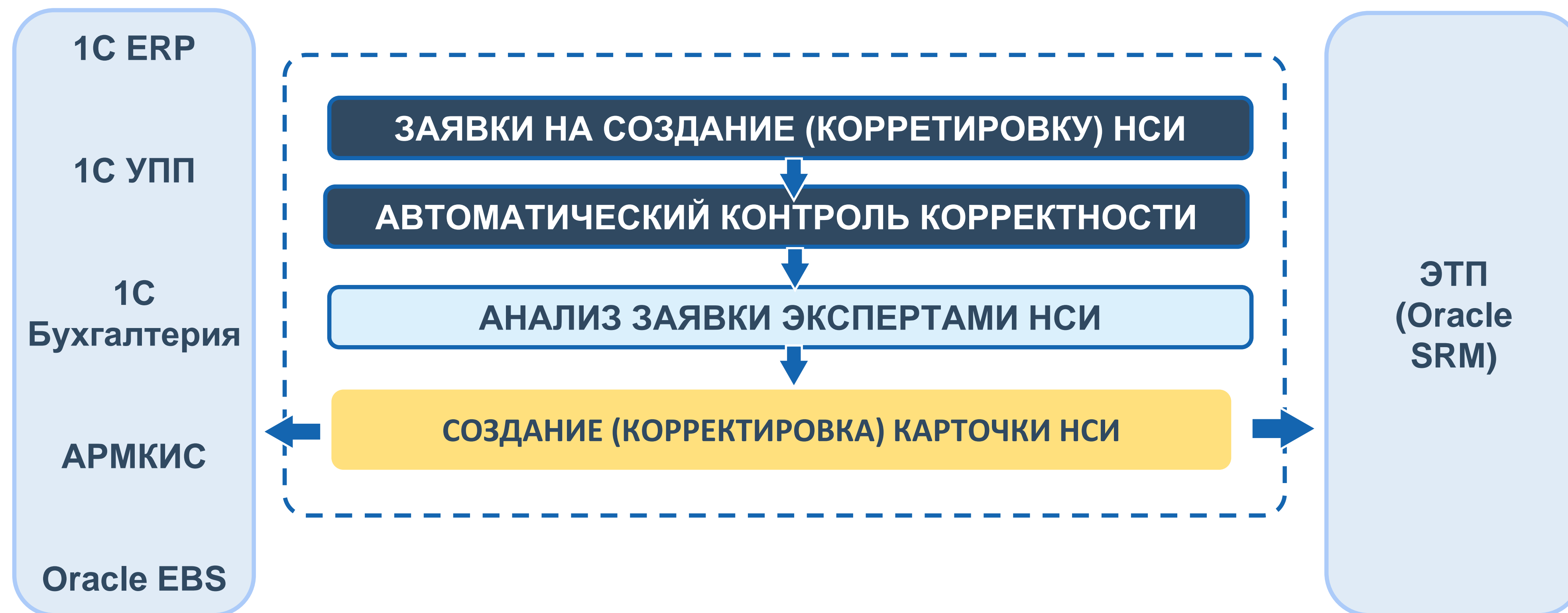












- ✓ В системе описано и используется более 2000 классов номенклатуры
- ✓ Процедура обработки заявок НСИ сократилась в 2-3 раза
- ✓ Сформировано единое НСИ для всех ИТ-платформ компании

- Широкий выбор инструментов интеграции в платформе 1С позволяет вписать решения (MDM, УХ, ERP) в любой ИТ ландшафт с минимумом затрат времени и ресурсов
- Применение специализированных отраслевых решений (ГДП) существенно упрощает внедрение специфического для предприятия функционала
- Применение высокоуровневых решений консолидации (Управление Холдингом) позволяет автоматизировать вспомогательные процессы без смены учетных платформ
- Функционал ERP решения от 1С покрывает все ключевые области автоматизации, при этом 1С ERP можно развернуть в относительно короткий срок при конкурентноспособных затратах на внедрение.



**СПАСИБО ЗА ВНИМАНИЕ!**